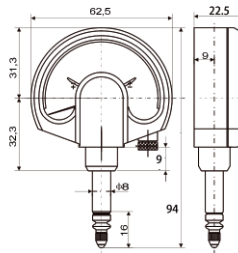


KOMPARATOR
DIAL COMPARATOR



- spezial-stoßgeschützt, steingelagert
- Genauigkeit nach Werksnorm
- Metallgehäuse
- mit Toleranzmarken
- Aufnahme $\varnothing 8$ h6
- im Behältnis/Kasten

- *shockproof, with bearing jewels*
- *accuracy according to manufacture standard*
- *metal casing*
- *with tolerance marks*
- *shank $\varnothing 8$ h6*
- *in case/box*

Art.-Nr. Order-No.	Messbereich Range mm	Ablesung Reading mm	Genauigkeit Accuracy μm	Euro/St. Euro/Pc.
208.040	$\pm 0,05$	0,001	2	220,00

KOMPARATOR
DIAL COMPARATOR



208.042

- Genauigkeit nach Werksnorm
- Metallgehäuse
- Ziffernblatt durch Außenring drehbar
- Aufnahme $\varnothing 8$ h6
- im Behältnis/Kasten

- *accuracy according to manufacture standard*
- *metal casing*
- *dial face rotateable by outer ring*
- *shank $\varnothing 8$ h6*
- *in case/box*

Art.-Nr. Order-No.	Messbereich Range mm	Ablesung Reading mm	Genauigkeit Accuracy μm	Außenring Dial diameter mm	Euro/St. Euro/Pc.
208.042	$\pm 0,9$	0,01	10	56	109,80

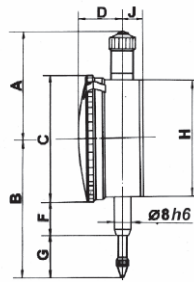
4.10 | Dial Indicator, Internal Instruments, Measuring Table and Magnetic Bases

208.015 KLEIN-MESSUHREN Ø 40 MM, 3 MM UND 5 MM SMALL DIAL INDICATOR Ø 40 MM, 3 MM AND 5 MM



208.015

208.016



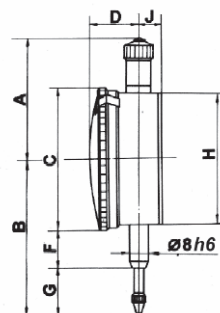
- Genauigkeit nach Werksnorm
- Metallgehäuse
- mit Toleranzmarken
- Aufnahme Ø 8 h6
- Ziffernblatt durch Außenring drehbar

- *accuracy according to manufacture standard*
- *metal casing*
- *with tolerance marks*
- *shank Ø 8 h6*
- *dial face rotateable by outer ring*



Art.-Nr. Order-No.	Messbereich Range mm	Ablesung Reading mm	Genauigkeit Accuracy µm	Außenring Dial diameter mm	A+B mm	F mm	G mm	H mm	Euro/St. Euro/Pc.
208.015	3	0,01	17	40	83	14	16	35	28,00
208.016	5	0,01	17	40	83	14	16	35	32,00

208.005 MESSUHR, 10 MM DIAL INDICATOR, 10 MM



- Genauigkeit nach Werksnorm
- Metallgehäuse
- mit Toleranzmarken
- Aufnahme Ø 8 h6
- Ziffernblatt durch Außenring drehbar

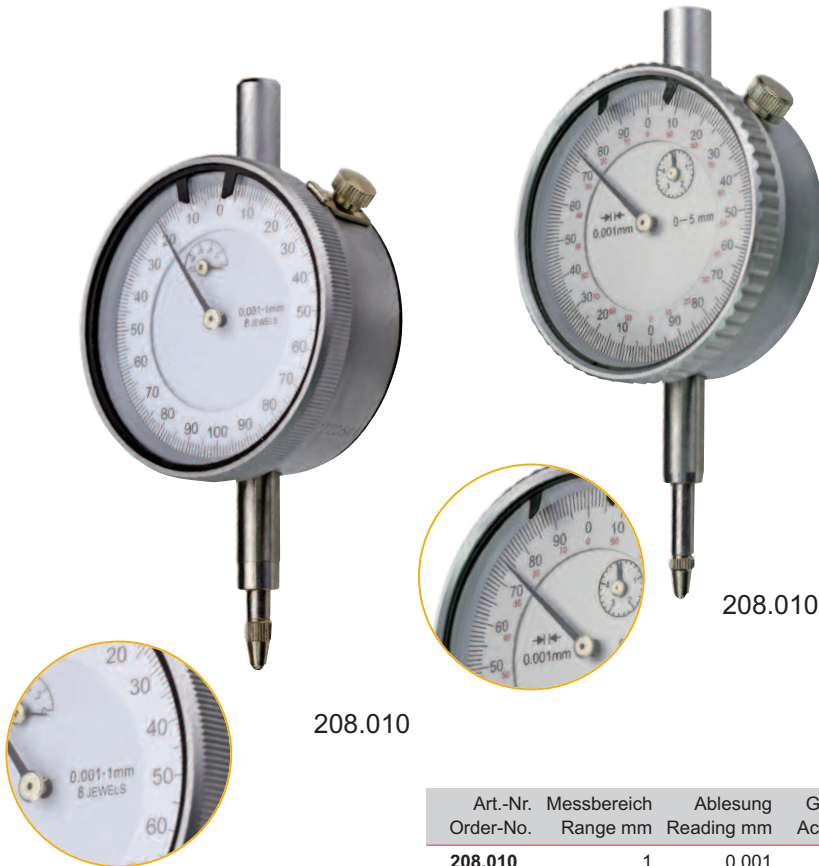
- *accuracy according to manufacture standard*
- *metal casing*
- *with tolerance marks*
- *shank Ø 8 h6*
- *dial face rotateable by outer ring*



Art.-Nr. Order-No.	Messbereich Range mm	Ablesung Reading mm	Genauigkeit Accuracy µm	Außenring Dial diameter mm	A+B mm	F mm	G mm	H mm	Euro/St. Euro/Pc.
208.005	10	0,01	17	56	110	20	21	52	23,00

MESSUHR MIT ABLESUNG 0,001 MM

DIAL INDICATOR WITH 0.001 READING



208.010

208.010.2

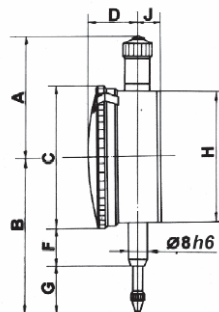
- Ablesung 0,001 mm
- Genauigkeit nach Werksnorm
- Metallgehäuse
- Aufnahme $\varnothing 8 h6$

- *reading 0.001 mm*
- *accuracy according to manufacture standard*
- *metal casing*
- *shank $\varnothing 8 h6$*

Art.-Nr. Order-No.	Messbereich Range mm	Ablesung Reading mm	Genauigkeit Accuracy μm	Außenring Dial diameter mm	A+B mm	F mm	G mm	H mm	Euro/St. Euro/Pc.
208.010	1	0,001	5	60	110	22	14,5	53,5	66,00
208.010.2	5	0,001	15	60	107	17,5	17,5	55,0	77,70

MESSUHREN MIT STOSSSCHUTZ, DIN 878, 10 MM

DIAL INDICATOR SHOCK PROOF, DIN 878, 10 MM



- stoßgeschützt, edelsteingelagert
- Genauigkeit nach DIN 878
- Metallgehäuse, mit Toleranzmarken
- Aufnahme $\varnothing 8 h6$
- Ziffernblatt durch Außenring drehbar
- im Behältnis/Kasten

- *shockproof, with bearing jewels*
- *accuracy according to DIN 878*
- *metal casing, with tolerance marks*
- *shank $\varnothing 8 h6$*
- *dial face rotateable by outer ring*
- *in case/box*

Art.-Nr. Order-No.	Messbereich Range mm	Ablesung Reading mm	Genauigkeit Accuracy μm	Außenring Dial diameter mm	A+B mm	F mm	G mm	H mm	Euro/St. Euro/Pc.
208.005.1	10	0,01	17	56	110	20	21	52	36,00

4.12 | Dial Indicator, Internal Instruments, Measuring Table and Magnetic Bases

208.007 MESSUHR, 30 MM UND 50 MM DIAL INDICATOR, 30 MM AND 50 MM

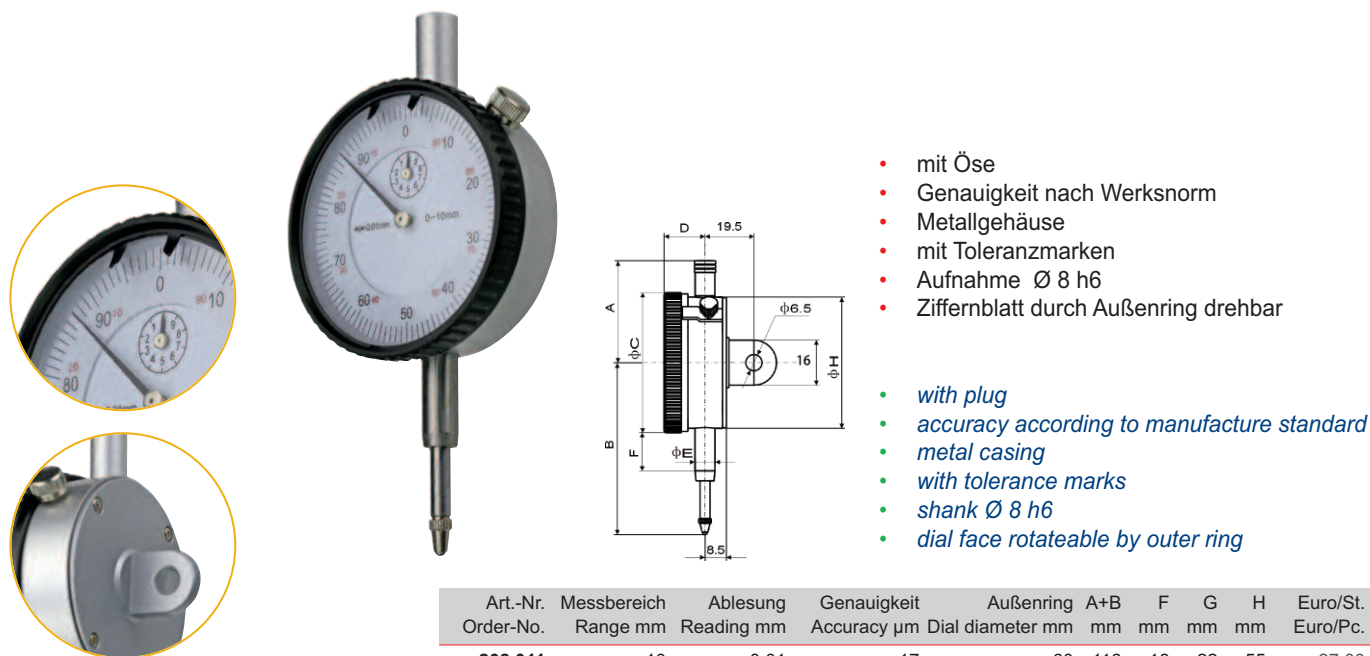


- Genauigkeit nach Werksnorm
- Metallgehäuse
- mit Toleranzmarken
- Aufnahme $\text{Ø } 8 \text{ h6}$
- Ziffernblatt durch Außenring drehbar

- *accuracy according to manufacture standard*
- *metal casing*
- *with tolerance marks*
- *shank $\text{Ø } 8 \text{ h6}$*
- *dial face rotateable by outer ring*

Art.-Nr. Order-No.	Messbereich Range mm	Ablesung Reading mm	Genauigkeit Accuracy μm	Außenring Dial diameter mm	A+B mm	F mm	G mm	H mm	Euro/St. Euro/Pc.
208.007	30	0,01	34	58	122	18	33	53,5	60,00
208.006	50	0,01	55	60	261	58	60	55,0	95,00
208.008	50	0,01	55	76	177	34	58,5	70,0	116,80

208.011 MESSUHR MIT ÖSE, 10 MM DIAL INDICATOR WITH PLUG, 10 MM



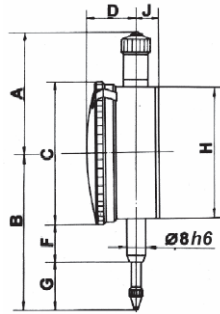
- mit Öse
- Genauigkeit nach Werksnorm
- Metallgehäuse
- mit Toleranzmarken
- Aufnahme $\text{Ø } 8 \text{ h6}$
- Ziffernblatt durch Außenring drehbar

- *with plug*
- *accuracy according to manufacture standard*
- *metal casing*
- *with tolerance marks*
- *shank $\text{Ø } 8 \text{ h6}$*
- *dial face rotateable by outer ring*

Art.-Nr. Order-No.	Messbereich Range mm	Ablesung Reading mm	Genauigkeit Accuracy μm	Außenring Dial diameter mm	A+B mm	F mm	G mm	H mm	Euro/St. Euro/Pc.
208.011	10	0,01	17	60	116	18	22	55	27,00

MESSUHREN, WASSER- UND ÖLDICHT 10 MM
DIAL INDICATOR, LIQUID RESISTANT, 10 MM

208.345



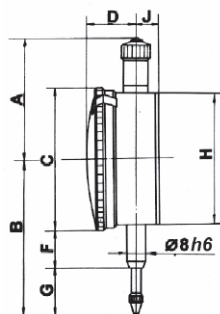
- Wasser- und öldicht
- Genauigkeit nach Werksnorm
- Metallgehäuse
- Aufnahme Ø 8 h6
- Ziffernblatt durch Außenring drehbar
- im Behältnis/Kasten

- *liquid resistant*
- *accuracy according to manufacture standard*
- *metal casing*
- *shank Ø 8 h6*
- *dial face rotateable by outer ring*
- *in case/box*

Art.-Nr. Order-No.	Messbereich Range mm	Ablesung Reading mm	Genauigkeit Accuracy µm	Außenring Dial diameter mm	A+B mm	F mm	G mm	H mm	Euro/St. Euro/Pc.
208.345	10	0,01	17	60	110	18	20	53,5	65,00

MESSUHR MIT HEBEL, 10 MM
DIAL INDICATOR WITH LIFT MECHANISM, 10 MM

208.009



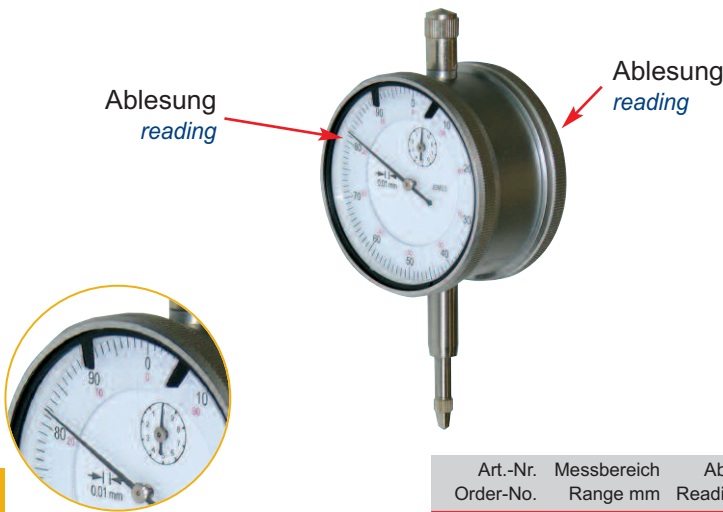
- mit Anlifthebel
- Genauigkeit nach Werksnorm
- Metallgehäuse
- mit Toleranzmarken
- Aufnahme Ø 8 h6
- Ziffernblatt durch Außenring drehbar

- *with lift arm*
- *accuracy according to manufacture standard*
- *metal casing*
- *with tolerance marks*
- *shank Ø 8 h6*
- *dial face rotateable by outer ring*

Art.-Nr. Order-No.	Messbereich Range mm	Ablesung Reading mm	Genauigkeit Accuracy µm	Außenring Dial diameter mm	A+B mm	F mm	G mm	H mm	Euro/St. Euro/Pc.
208.009	10	0,01	17	56	114	19,5	22	53	28,50

4.14 | Dial Indicator, Internal Instruments, Measuring Table and Magnetic Bases

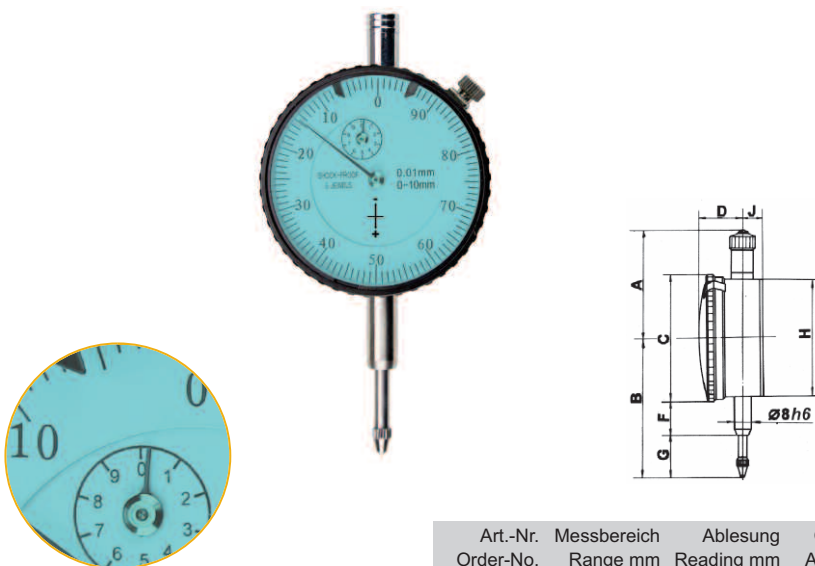
208.012 DOPPEL-MESSUHR, 10 MM DOUBLE DIAL INDICATOR, 10 MM



- mit zwei Messuhren (Vorder- und Rückseite)
 - Genauigkeit nach Werksnorm
 - Metallgehäuse
 - mit Toleranzmarken
 - Aufnahme $\varnothing 8 h6$
- *with double dial indicator (front and back side)*
 - *accuracy according to manufacture standard*
 - *metal casing*
 - *with tolerance marks*
 - *shank $\varnothing 8 h6$*

Art.-Nr. Order-No.	Messbereich Range mm	Ablesung Reading mm	Genauigkeit Accuracy μm	Außenring Dial diameter mm	A+B mm	F mm	G mm	H mm	Euro/St. Euro/Pc.
208.012	10	0,01	17	58	110	18	20,5	53,5	104,80

208.005.2 MESSUHR MIT UMGEKEHRTER SKALIERUNG, 10 MM DIAL INDICATOR WITH REVERSED SCALE, 10 MM

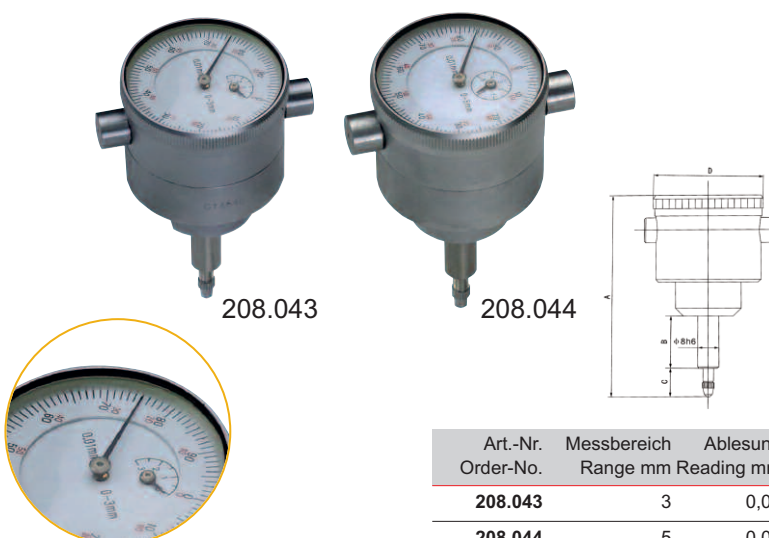


- mit umgekehrter Skalierung
- Genauigkeit nach Werksnorm
- Metallgehäuse
- mit Toleranzmarken
- Aufnahme $\varnothing 8 h6$
- Ziffernblatt durch Außenring drehbar

- *with reversed scale*
- *accuracy according to manufacture standard*
- *metal casing*
- *with tolerance marks*
- *shank $\varnothing 8 h6$*
- *dial face rotateable by outer ring*

Art.-Nr. Order-No.	Messbereich Range mm	Ablesung Reading mm	Genauigkeit Accuracy μm	Außenring Dial diameter mm	A+B mm	F mm	G mm	H mm	Euro/St. Euro/Pc.
208.005.2	10	0,01	17	56	110	20	21,5	52,5	38,00

208.043 MESSUHR MIT RÜCKWÄRTIGER MESSSPINDEL DIAL INDICATOR WITH RETRAL SPINDLE



- mit rückwärtiger Messspindel
- Genauigkeit nach Werksnorm
- Metallgehäuse
- Aufnahme $\varnothing 8 h6$

- *with retral spindle*
- *accuracy according to manufacture standard*
- *metal casing*
- *shank $\varnothing 8 h6$*

Art.-Nr. Order-No.	Messbereich Range mm	Ablesung Reading mm	Genauigkeit Accuracy μm	Außenring Dial diameter mm	A mm	B mm	C mm	D mm	Euro/St. Euro/Pc.
208.043	3	0,01	17	42	80	34	14	42	55,00
208.044	5	0,01	17	42	80	34	14	42	65,00