

# Číselníkové úchylkoměry

## Série 1

Kompaktní provedení metrických číselníkových úchylkoměrů, které nabízí následující výhody:

- Modely vhodné pro aplikace v omezených prostorech.
- Oboustranná stupnice.



1913T-10



1003TB



1109S-10

### Metrické

Obj. č.	Obj. č. pro provedení s očkem	Rozsah měř. [mm]	Rozsah měření/ot.	Dělení stupnice	Stupnice	Měřicí síla [N]
1911TB-10	1911T-10	2,5	1 mm	0,01 mm	0-50-0	0,3 - 1,8
1913TB-10	1913T-10	0,5	0,2 mm	0,002 mm	0-100-0	0,3 - 1,8
1003TB	1003T	4	1 mm	0,01 mm	0-50-0	0,3 - 1,4

Obj. č.	Hmotnost s/bez očka [g]	A [mm]	B [mm]	C [mm]	D [mm]	E [mm]	F [mm]	G [mm]	H [mm]	I [mm]
1911TB-10	50/46	15,5	42	31	12,5	19,4	15,1	11,5	30	6
1913TB-10	50/46	15,5	39,4	31	12,5	19,4	15,2	8,9	30	6
1003TB	51/48	18	40,3	36	13	15	9,5	12,8	32	6

Obj. č.	EN ISO 463					
	Mezní chyba pro					Opakovatelnost
Libovolná 1/10 otáčky	Libovolná 1/2 otáčky	Libovolná 1 otáčka	Rozsah měření	Opakovatelnost	Chyba hystereze měření	
	μm	μm	μm	μm	μm	μm
1911TB-10	6,5	10	11	13	3	3,5
1913TB-10	2,5	4,5	5	6	1	2,5
1003TB	6	9	10	14	3	3,5

Série 1			
	1003TB	1911TB-10	1913TB-10
<b>Funkce</b>			
<input type="checkbox"/> Oboustranná stupnice		<input checked="" type="checkbox"/>	<input checked="" type="checkbox"/>
<input checked="" type="checkbox"/> Ložiska z drahokamu		<input checked="" type="checkbox"/>	<input checked="" type="checkbox"/>

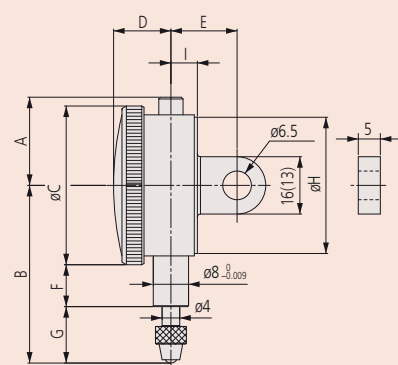
### Spotřební materiál

Obj. č.	Popis
21AZA319	Standardní dotek pro úchylkoměry, délka 8,3mm, metrický
901312	Standardní měřicí dotek, délka 7,3mm, tvrdkov, metrický

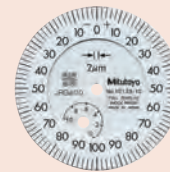
Obj. č. 901312: Pro obj. č. 1109S-10 / 1013S-10 / 1124S

Obj. č. 21AZA319: Pro obj. č. 1913T-10 / 1911T-10 / 1003T-10

Príslušenství a měřicí doteky jsou uvedeny na konci kapitoly číselníkových úchylkoměrů.



1911T-10



1013S-10



1124S

# Číselníkové úchylkoměry

## Série 1

Kompaktní provedení metrických číselníkových úchylkoměrů s větším kroužkem o  $\varnothing$  40 mm.

- Modely vhodné pro aplikace v omezených prostorech.
- Zelené značky tolerancí jsou dodávány jako stand. příslušenství.



**IP63**  
10445(B)-60

	Série 1								
	1013SB-10	1109SB-10	1041SB	1045SB	1040SB	1044SB	1124SB	1044SB-60	1044SB-15
<b>Funkce</b>									
Oboustranná stupnice	●	●	●						
Průběžná stupnice					●	●	●	●	●
Nárazuvzdorný	●								
Ložiska z dráhozámku	●								●
IP63								●	
Dvojitá stupnice			●	●	●				

### Spotřební materiál

Obj. č.	Popis
901312	Standardní měřicí dotek, délka 7,3mm, tvrdkov, metrický
136838	Pryžová krytka, IP63 Série 1
902119	Kuličkový dotek, délka 8,3mm, voděodolné provedení, metrické

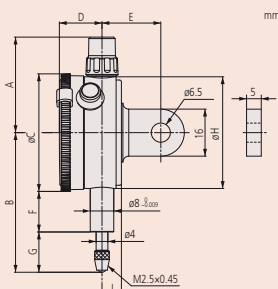
Obj. č. 136838 a 902119: Pro obj. č. 10445-60 (model s IP)  
Příslušenství a měřicí doteky jsou uvedeny na konci kapitoly číselníkových úchylkoměrů.



10445-60  
IP63



10445-15



### Metrické

Obj. č.	Obj. č. pro provedení s očkem	Rozsah měř. [mm]	Rozsah měření/ot.	Dělení stupnice	Stupnice	Měřicí síla [N]
1013SB-10	1013S-10	1	0,2 mm	0,002 mm	0-100-0	0,4 - 1,5
1040SB	1040S	3,5	0,5 mm	0,01 mm	0-50 (50-0)	0,4 - 1,4
1041SB	1041S	3,5	0,5 mm	0,01 mm	0-25-0	0,4 - 1,4
1044SB	1044S	5	1 mm	0,01 mm	0-100 (100-0)	0,4 - 1,4
1044SB-15	1044S-15	5	1 mm	0,01 mm	0-100 (100-0)	0,1 - 0,4
1044SB-60	1044S-60	5	1 mm	0,01 mm	0-100 (100-0)	0,4 - 2
1045SB	1045S	5	1 mm	0,01 mm	0-50-0	0,4 - 1,4
1109SB-10	1109S-10	1	0,2 mm	0,001 mm	0-100-0	0,4 - 1,5
1124SB	1124S	3,5	0,5 mm	0,005 mm	0-50 (50-0)	0,4 - 1,4

Obj. č. 10445B-15: Modely s malou měřicí silou. Použitelné pouze ve svislé pozici (měřícím dotekem dolů).

Obj. č.	Hmotnost s/bez očka [g]	A [mm]	B [mm]	C [mm]	D [mm]	E [mm]	F [mm]	G [mm]	H [mm]	I [mm]
1013SB-10	95/75	32,5	49	40	14,5	20	13,8	15,2	38	6,6
1040SB	90/70	32,5	46	40	14,5	20	13,8	12,2	38	6,6
1041SB	90/70	32,5	46	40	14,5	20	13,8	12,2	38	6,6
1044SB	90/70	32,5	47,5	40	14,5	20	13,8	13,7	38	6,6
1044SB-15	90/70	32,5	47,5	40	14,5	20	13,8	13,7	38	6,6
1044SB-60	90/70	32,5	57	40	14,5	20	12,2	24,8	38	6,6
1045SB	90/70	32,5	47,5	40	14,5	20	13,8	13,7	38	6,6
1109SB-10	95/75	32,5	49	40	14,5	20	13,8	15,2	38	6,6
1124SB	90/70	32,5	46	40	14,5	20	13,8	12,2	38	6,6

Obj. č.	EN ISO 463					
	Mezní chyba pro				Opakovatelnost	Chyba hystereze měření
Libovolná 1/10 otáčky	Libovolná 1/2 otáčky	Libovolná 1 otáčka	Rozsah měření	μm		
1013SB-10	2,5	4	4,5	6	1	2
1040SB	5	8	9	12	3	3
1041SB	5	8	9	12	3	3
1044SB	5	9	10	12	3	3
1044SB-15	5	9	10	12	3	3
1044SB-60	5	9	10	12	3	3
1045SB	5	9	10	12	3	3
1109SB-10	2,5	4	4,5	5	1	2
1124SB	5	8	9	12	3	3

# Jednootáčkové číselníkové úchylkoměry

## Série 1

Kompaktní provedení metrických číselníkových úchylkoměrů, které nabízí následující výhody:

- Modely vhodné pro aplikace v omezených prostorech.
- Z důvodu snížení počtu otáček je eliminována možnost chyby odečítáním.
- Zelené značky tolerancí jsou dodávány jako standardní příslušenství.



1929S



1929S-62



1900S-72

### Metrické

Obj. č.	Obj. č. pro provedení s očkem	Rozsah měření	Rozsah měření/ot.	Dělení stupnice	Stupnice	Měřicí síla [N]
1929SB	1929S	1 (zdvih vřetene: 3,5)	1,4 mm	0,01 mm	50-0-50	0,4 - 1,4
1929SB-62	1929S-62	1 (zdvih vřetene: 3,5)	1,4 mm	0,01 mm	50-0-50	0,4 - 1,4
1900SB-72	1900S-72	0,1 (zdvih vřetene: 2)	0,14 mm	0,001 mm	50-0-50	0,4 - 1,4

Obj. č.	Hmotnost s/bez očka [g]	A [mm]	B [mm]	C [mm]	D [mm]	E [mm]	F [mm]	H [mm]	G [mm]	I [mm]
1929SB	90/70	32,5	47,5	40	14,5	20	13,8	38	13,7	6,6
1929SB-62	90/70	32,5	47,5	40	14,5	20	13,8	38	13,7	6,6
1900SB-72	95/75	32,5	53,5	40	14,5	20	16,8	38	16,7	6,6

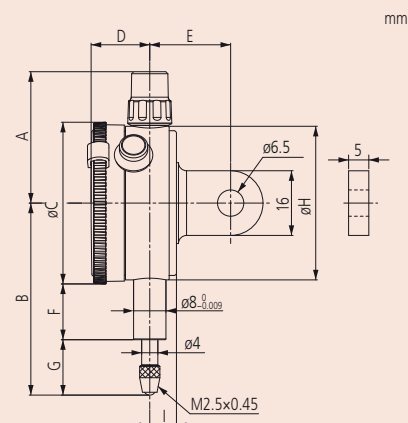
Obj. č.	EN ISO 463						
	Mezní chyba pro					Opakovatelnost	Chyba hystereze měření
	Libovolná 1/10 otáčky	Libovolná 1/2 otáčky	Libovolná 1 otáčka	Rozsah měření	Opakovatelnost		
μm	μm	μm	μm	μm	μm	μm	
1929SB	5			9	3	3	
1929SB-62	5			9	3	3	
1900SB-72	2			4	1	2	

Funkce	Série 1		
	1900SB-72	1929SB	1929SB-62
Oboustranná stupnice	●	●	●
Jednootáčkový	●	●	●
Nárazuvzdorný	●	●	●
Ložiska z drahokamu	●		
Prachutěsný IP52	●		●

### Spotřební materiál

Obj. č.	Popis
901312	Standardní měřicí dotek, délka 7,3mm, tvrdokov, metrický

Příslušenství a měřicí doteky jsou uvedeny na konci kapitoly číselníkových úchylkoměrů.



# Číselníkové úchylkoměry

## Série 2

Standardní provedení metrických číselníkových úchylkoměrů, které nabízí následující výhody:

- Aretace číselníku a zdvihací páčka (vol. příslušenství) mohou být připevněny na pravé nebo levé straně. To umožňuje snadnější instalaci a odstranění bez použití nástroje.
- Žádné závitové otvory na rámu a bezpečná přilnavost mezi číselníkem a krystalickým povlakem, stejně jako použití O-kroužku zabraňuje průniku vody a oleje.



**IP64**  
20445(B)-60

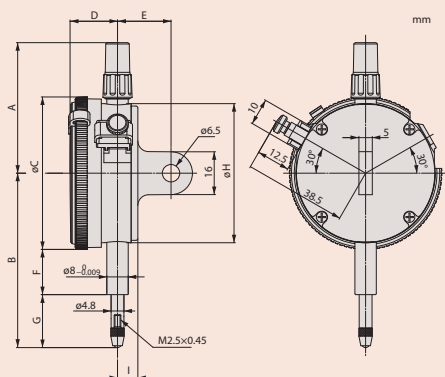
Série 2		20445B	20445B-60	20445B-09	20455B
<b>Funkce</b>					
	Oboustranná stupnice				●
	Průběžná stupnice	●	●	●	
	Nárazuvzdorný			●	
	IP64		●		

### Spotřební materiál

Obj. č.	Popis
901312	Standardní měřící dotek, délka 7,3mm, tvrdokov, metrický
902119	Kuličkový dotek, délka 8,3mm, voděodolné provedení, metrické
125317	Pryžová krytka, pro ID-B, IP64 Série 2

Obj. č. 902119 a 125317: Pro obj. č. 20445-60 (model s IP)

Příslušenství a měřící doteky jsou uvedeny na konci kapitoly číselníkových úchylkoměrů.



### Metrické

Obj. č.	Obj. č. pro provedení s očkem	Rozsah měř. [mm]	Rozsah měření/ot.	Dělení stupnice	Stupnice	Měřicí síla [N]
20445B	20445	5	1 mm	0,01 mm	0-100 (100-0)	0,4 - 1,4
20445B-09	20445-09	5	1 mm	0,01 mm	0-100 (100-0)	0,4 - 1,4
20445B-60	20445-60	5	1 mm	0,01 mm	0-100 (100-0)	0,4 - 2,5
20455B	20455	5	1 mm	0,01 mm	0-50-0	0,4 - 1,4

Obj. č.	Hmotnost s/bez očka [g]	A [mm]	B [mm]	C [mm]	D [mm]	E [mm]	F [mm]	H [mm]	G [mm]	I [mm]
20445B	145/136	48,8	65,2	57	17,7	20	16,9	52	19,8	7,6
20445B-09	147/138	48,8	65,2	57	17,7	20	16,9	52	19,8	7,6
20445B-60	147/138	48,8	70	57	17,7	20	12,3	52	29,2	7,6
20455B	145/136	48,8	65,2	57	17,7	20	16,9	52	19,8	7,6

Obj. č.	EN ISO 463						
	Mezní chyba pro					Opakovatelnost	Chyba hystereze měření
	Libovolná 1/10 otáčky	Libovolná 1/2 otáčky	Libovolná 1 otáčka	Rozsah měření	μm		
μm	μm	μm	μm	μm	μm	μm	
20445B	5	9	10	12	3	3	
20445B-09	5	9	10	12	3	3	
20445B-60	5	9	10	12	3	3	
20455B	5	9	10	12	3	3	



# Číselníkové úchylkoměry

## Série 2

Standardní provedení metrických číselníkových úchylkoměrů, které nabízí následující výhody:

- Aretace číselníku a zdvihací páčka (vol. příslušenství) mohou být připevněny na pravé nebo levé straně. To umožňuje snadnější instalaci a odstranění bez použití nástroje.
- Žádné závitové otvory na rámu a bezpečná přilnavost mezi číselníkem a krystalickým povlakem, stejně jako použití O-kroužku zabraňuje průniku vody a oleje.



2046S(B)-60



2046S

2902S

2047S

### Metrické

Obj. č.	Obj. č. pro provedení s očkem	Rozsah měř. [mm]	Rozsah měření/ot.	Dělení stupnice	Stupnice	Měřicí síla [N]
2046SB	2046S	10	1 mm	0,01 mm	0-100 (100-0)	0,4 - 1,4
2046SB-09	2046S-09	10	1 mm	0,01 mm	0-100 (100-0)	0,4 - 1,4
2046SB-60	2046S-60	10	1 mm	0,01 mm	0-100 (100-0)	0,4 - 2,5
2310SB-10	2310S-10	10	1 mm	0,01 mm	0-100 (100-0)	0,4 - 1,4
2902SB	2902S	10	1 mm	0,01 mm	100-0	0,4 - 1,4
2047SB	2047S	10	1 mm	0,01 mm	0-50-0	0,4 - 1,4

Obj. č.	Hmotnost s/bez očka [g]	A [mm]	B [mm]	C [mm]	D [mm]	E [mm]	F [mm]	H [mm]	G [mm]	I [mm]
2046SB	144/135	48,8	65,2	57	17,7	20	16,9	52	19,8	7,6
2046SB-09	146/137	48,8	65,2	57	17,7	20	16,9	52	19,8	7,6
2046SB-60	146/137	48,8	70	57	17,7	20	12,3	52	29,2	7,6
2310SB-10	146/137	48,8	65,2	57	17,7	20	16,9	52	19,8	7,6
2902SB	144/135	48,8	65,2	57	17,7	20	16,9	52	19,8	7,6
2047SB	144/135	48,8	65,2	57	17,7	20	16,9	52	19,5	7,6

Obj. č.	EN ISO 463						
	Mezní chyba pro					Opakovatelnost	Chyba hystereze měření
	Libovolná 1/10 otáčky	Libovolná 1/2 otáčky	Libovolná 1 otáčka	Rozsah měření	Opakovatelnost		
μm	μm	μm	μm	μm	μm	μm	
2046SB	5	9	10	13	3	3	
2046SB-09	5	9	10	15	3	3	
2046SB-60	5	9	10	13	3	3	
2310SB-10	5	9	10	15	3	3	
2902SB	5	9	10	13	3	3	
2047SB	5	9	10	13	3	3	

Série 2						
Funkce	2046SB	2046SB-60	2310SB-10	2046SB-09	2902SB	2047SB
Oboustranná stupnice						●
Průběžná stupnice	●	●	●	●	●	●
Inverzní stupnice					●	
Nárazuvzdorný				●		
Ložiska z drahokamu			●			
IP64		●				
Sousový číselník			●			

### Spotřební materiál

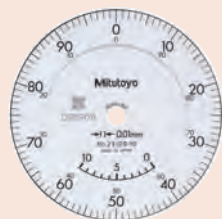
Obj. č.	Popis
901312	Standardní měřicí dotek, délka 7,3mm, tvrdokov, metrický
902119	Kuličkový dotek, délka 8,3mm, voděodolné provedení, metrické
125317	Pryžová krytka, pro ID-B, IP64 Série 2

Obj. č. 902119 a 125317: Pro obj. č. 2046S-60 (model s IP)

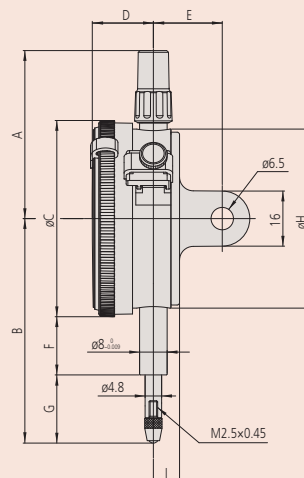
Příslušenství a měřicí doteky jsou uvedeny na konci kapitoly číselníkových úchylkoměrů.



2046S-60



2310S-10



# Číselníkové úchylkoměry

## Série 2

Standardní provedení metrických číselníkových úchylkoměrů, které nabízí následující výhody:

- Aretace číselníku a zdvihací páčka (vol. příslušenství) mohou být připevněny na pravé nebo levé straně. To umožňuje snadnější instalaci a odstranění bez použití nástroje.
- Žádné závitové otvory na rámu a bezpečná přilnavost mezi číselníkem a krystalickým povlakem, stejně jako použití O-kroužku zabraňuje průniku vody a oleje.



**IP64**  
2109S-70  
2110S-70

Série 2		2109SB-10	2109SB-70	2110SB-10	2110SB-70
<b>Funkce</b>					
Oboustranná stupnice		●	●		
Průběžná stupnice				●	●
Nárazuvzdorný		●	●	●	●
Ložiska z drahokamu		●	●	●	●
IP64			●		●
Dvojitá stupnice				●	●

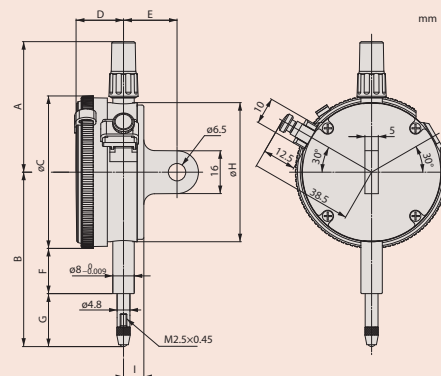
### Spotřební materiál

Obj. č.	Popis
901312	Standardní měřicí dotek, délka 7,3mm, tvrdokov, metrický
21AZA320	Standardní dotek pro úchylkoměry, délka 12,1mm, voděodolné provedení, metrické
902119	Kuličkový dotek, délka 8,3mm, voděodolné provedení, metrické
125317	Pryžová krytka, pro ID-B, IP64 Série 2

Obj. č. 902119: Pro obj. č. 2110S-70

Obj. č. 21AZA320 a 136838: Pro obj. č. 2109S-70

Příslušenství a měřicí doteky jsou uvedeny na konci kapitoly číselníkových úchylkoměrů.



### Metrické

Obj. č.	Obj. č. pro provedení s očkem	Rozsah měř. [mm]	Rozsah měření/ot.	Dělení stupnice	Stupnice	Měřicí síla [N]
2110SB-10	2110S-10	1	0,1 mm	0,001 mm	0-100 (100-0)	0,9 - 1,5
2110SB-70	2110S-70	1	0,1 mm	0,001 mm	0-100 (100-0)	0,9 - 2
2109SB-10	2109S-10	1	0,2 mm	0,001 mm	0-100-0	0,9 - 1,5
2109SB-70	2109S-70	1	0,2 mm	0,001 mm	0-100-0	0,9 - 2

Obj. č.	Hmotnost s/bez očka [g]	A [mm]	B [mm]	C [mm]	D [mm]	E [mm]	F [mm]	H [mm]	G [mm]	I [mm]
2110SB-10	149/140	48,8	66,5	57	17,7	20	16,9	52	21,2	7,6
2110SB-70	150/141	48,8	67,5	57	17,7	20	12,3	52	26,7	7,6
2109SB-10	148/139	48,8	60,5	57	17,7	20	16,9	52	15,1	7,6
2109SB-70	149/140	48,8	65,5	57	17,7	20	12,3	52	24,5	7,6

Obj. č.	EN ISO 463						Opakovatelnost	Chyba hystereze měření
	Mezní chyba pro				Rozsah měření	Opakovatelnost		
	Libovolná 1/10 otáčky	Libovolná 1/2 otáčky	Libovolná 1 otáčka	Mezní chyba pro				
	μm	μm	μm	μm	μm	μm	μm	
2110SB-10	2,5	4	4,5	5	1	2	2	
2110SB-70	2,5	4	4,5	5	1	2	2	
2109SB-10	2,5	4	4,5	5	1	2	2	
2109SB-70	2,5	4	4,5	5	1	2	2	

# Číselníkové úchylkoměry

## Série 2

Standardní provedení metrických číselníkových úchylkoměrů, které nabízí následující výhody:

- Aretace číselníku a zdvihací páčka (vol. příslušenství) mohou být připevněny na pravé nebo levé straně. To umožňuje snadnější instalaci a odstranění bez použití nástroje.
- Žádné závitové otvory na rámu a bezpečná přilnavost mezi číselníkem a krystalickým povlakem, stejně jako použití O-kroužku zabraňuje průniku vody a oleje.



21135-10



21185-10



21195-10

### Metrické

Obj. č.	Obj. č. pro provedení s očkem	Rozsah měř. [mm]	Rozsah měření/ot.	Dělení stupnice	Stupnice	Měřicí síla [N]
21135B-10	21135-10	2	0,2 mm	0,001 mm	0-100-0	0,4 - 1,5
21185B-10	21185-10	5	0,2 mm	0,001 mm	0-100-100	0,4 - 1,5
21195B-10	21195-10	5	0,2 mm	0,001 mm	0-100-0	0,4 - 1,5
21245B-10	21245-10	5	0,5 mm	0,005 mm	0-50 (50-0)	0,4 - 1,5

Obj. č.	Hmotnost s/bez očka [g]	A [mm]	B [mm]	C [mm]	D [mm]	E [mm]	F [mm]	H [mm]	G [mm]	I [mm]	Hmotnost [g]
21135B-10	148/139	48,8	61	57	17,7	20	16,9	52	15,6	7,6	139
21185B-10	146/137	48,8	60,3	57	17,7	20	16,9	52	14,9	7,6	137
21195B-10	146/137	48,8	60,3	57	17,7	20	16,9	52	14,9	7,6	137
21245B-10	146/137	48,8	60,3	57	17,7	20	16,9	52	14,9	7,6	137

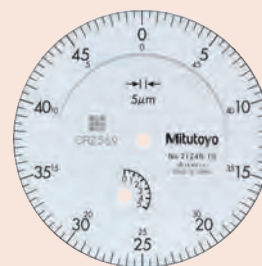
Obj. č.	EN ISO 463						
	Mezní chyba pro					Opakovatelnost	Chyba hystereze měření
	Libovolná 1/10 otáčky	Libovolná 1/2 otáčky	Libovolná 1 otáčka	Rozsah měření			
μm	μm	μm	μm	μm	μm	μm	
21135B-10	2,5	4	4,5	7	1	2	
21185B-10	4	6	6,5	10	1,5	2,5	
21195B-10	4	6	6,5	10	1,5	2,5	
21245B-10	5	9	10	11	2	3	

Série 2				
Funkce	21135B-10	21185B-10	21195B-10	21245B-10
Oboustranná stupnice	●	●		
Průběžná stupnice				●
Nárázuvzdorný	●			
Ložiska z drahokamu	●	●	●	●

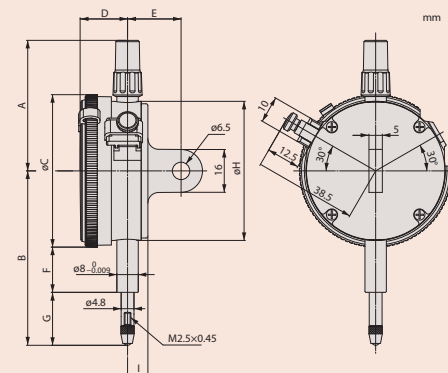
### Spotřební materiál

Obj. č.	Popis
901312	Standardní měřicí dotek, délka 7,3mm, tvrdokov, metrický

Příslušenství a měřicí doteky jsou uvedeny na konci kapitoly číselníkových úchylkoměrů.



21245



# Číselníkové úchylkoměry se zdvihem 20 mm



**IP64**  
2050S(B)-60

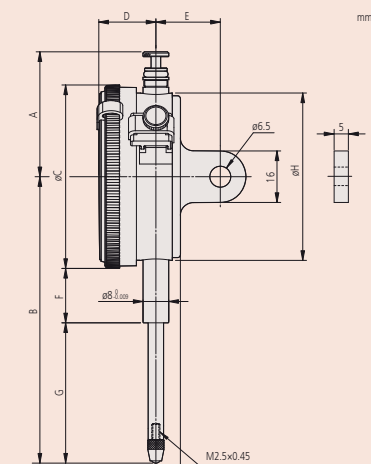
Série 2		2050SB	2320SB-10	2050SB-60	2050SB-19
<b>Funkce</b>					
	Průběžná stupnice	●	●	●	●
	Nárazuvzdorný				●
	Ložiska z drahokamu	●	●	●	●
	IP64			●	
	Ztlumení na konci rozsahu	●	●	●	●
	Souosý číselník		●		

## Spotřební materiál

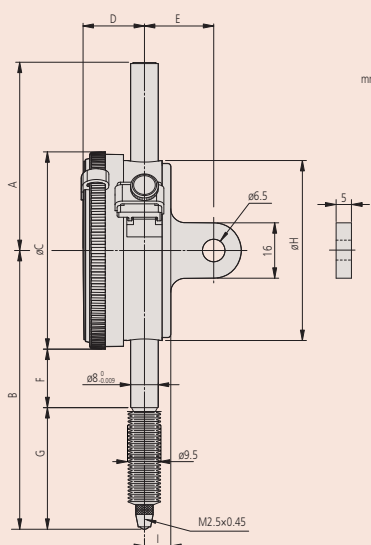
Obj. č.	Popis
901312	Standardní měřící dotek, délka 7,3mm, tvrdokov, metrický
21AZA321	Standardní dotek pro úchylkoměry, délka 19,3mm, voděodolné provedení, metrické
136071	Pryžová krytka, IP64 Série 2

Obj. č. 21AZA321 a 136071: Pro obj. č. 2050S-60 (model s IP)

Příslušenství a měřící doteky jsou uvedeny na konci kapitoly číselníkových úchylkoměrů.



2050S



2050SB-60

## Série 2

Standardní provedení metrických číselníkových úchylkoměrů, které nabízí následující výhody:

- Aretace číselníku a zdvihací páčka (vol. příslušenství) mohou být připevněny na pravé nebo levé straně. To umožňuje snadnější instalaci a odstranění bez použití nástroje.
- Žádné závitové otvory na rámu a bezpečná přilnavost mezi číselníkem a krystalickým povlakem, stejně jako použití O-kroužku zabraňuje průniku vody a oleje.



2320S-10

## Metrické

Obj. č.	Obj. č. pro provedení s očkem	Rozsah měř. [mm]	Rozsah měření/ot.	Dělení stupnice	Stupnice	Měřicí síla [N]
2050SB	2050S	20	1 mm	0,01 mm	0-100 (100-0)	0,4 - 2
2050SB-60	2050S-60	20	1 mm	0,01 mm	0-100 (100-0)	0,4 - 2,5
2050SB-19	2050S-19	20	1 mm	0,01 mm	0-100 (100-0)	0,4 - 2
2320SB-10	2320S-10	20	1 mm	0,01 mm	0-100 (100-0)	0,4 - 2

Obj. č.	Hmotnost s/bez očka [g]	A [mm]	B [mm]	C [mm]	D [mm]	E [mm]	F [mm]	H [mm]	G [mm]	I [mm]
2050SB	149/140	38,8	75,2	57	17,7	20	16,9	52	29,8	7,6
2050SB-60	155/146	38,8	75,2	57	17,7	20	12,3	52	29,8	7,6
2050SB-19	149/140	38,8	75,2	57	17,7	20	16,9	52	29,8	7,6
2320SB-10	150/141	38,8	75,2	57	17,7	20	16,9	52	29,8	7,6

Obj. č.	EN ISO 463					
	Mezní chyba pro					Opakovatelnost
Libovolná 1/10 otáčky	Libovolná 1/2 otáčky	Libovolná 1 otáčka	Rozsah měření	Opakovatelnost	Chyba hystereze měření	
	μm	μm	μm	μm	μm	μm
2050SB	6	10	11	20	3	4
2050SB-60	6	10	11	20	3	4
2050SB-19	6	10	11	20	3	4
2320SB-10	6	10	11	20	3	4



# Číselníkové úchylkoměry se zdvihem 30 mm

## Série 2

Standardní provedení metrických číselníkových úchylkoměrů, které nabízí následující výhody:

- Aretace číselníku a zdvihací páčka (vol. příslušenství) mohou být připevněny na pravé nebo levé straně. To umožňuje snadnější instalaci a odstranění bez použití nástroje.
- Žádné závitové otvory na rámu a bezpečná přilnavost mezi číselníkem a krystalickým povlakem, stejně jako použití O-kroužku zabraňuje průniku vody a oleje.



2052S-19



2952S



2330S-10

### Metrické

Obj. č.	Obj. č. pro provedení s očkem	Rozsah měř. [mm]	Rozsah měření/ot.	Dělení stupnice	Stupnice	Měřicí síla [N]
2052SB	2052S	30	1 mm	0,01 mm	0-100 (100-0)	0,4 - 2,5
2052SB-19	2052S-19	30	1 mm	0,01 mm	0-100 (100-0)	0,4 - 2,5
2330SB-10	2330S-10	30	1 mm	0,01 mm	0-100 (100-0)	0,4 - 2,5
2952SB	2952S	30	1 mm	0,01 mm	100-0	0,4 - 2,5

Obj. č.	Hmotnost s/bez očka [g]	A [mm]	B [mm]	C [mm]	D [mm]	E [mm]	F [mm]	H [mm]	G [mm]	I [mm]
2052SB	152/143	38,8	88,7	57	17,7	20	16,9	52	43,3	7,6
2052SB-19	152/143	38,8	88,7	57	17,7	20	16,9	52	43,3	7,6
2330SB-10	150/141	38,8	88,7	57	17,7	20	16,9	52	43,3	7,6
2952SB	152/143	38,8	88,7	57	17,7	20	16,9	52	43,3	7,6

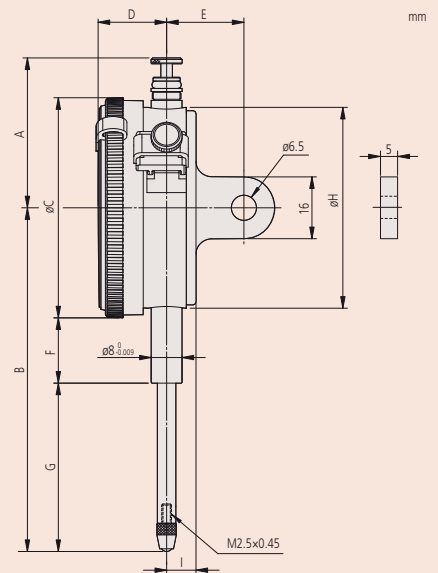
Obj. č.	EN ISO 463						
	Mezní chyba pro					Opakovatelnost	Chyba hysterese měření
	Libovolná 1/10 otáčky	Libovolná 1/2 otáčky	Libovolná 1 otáčka	Rozsah měření	Opakovatelnost		
μm	μm	μm	μm	μm	μm	μm	
2052SB	7	11	12	25	3	5	
2052SB-19	7	11	12	25	3	5	
2330SB-10	7	11	12	25	3	5	
2952SB	7	11	12	25	3	5	

Série 2				
	2052SB	2330SB-10	2052SB-19	2952SB
<b>Funkce</b>				
<input checked="" type="checkbox"/> Průběžná stupnice	●	●	●	
<input checked="" type="checkbox"/> Inverzní stupnice				●
<input checked="" type="checkbox"/> Nárazuvzdorný			●	
<input checked="" type="checkbox"/> Ložiska z drahokamu	●	●	●	●
<input checked="" type="checkbox"/> Ztlumení na konci rozsahu	●	●	●	●
<input checked="" type="checkbox"/> Souosý číselník		●		

### Spotřební materiál

Obj. č.	Popis
901312	Standardní měřicí dotek, délka 7,3mm, tvrdokov, metrický

Příslušenství a měřicí doteky jsou uvedeny na konci kapitoly číselníkových úchylkoměrů.



# Zvláštní číselníkové úchylkoměry



Série 2		
	2046SB-80	2048SB-10
<b>Funkce</b>		
Oboustranná stupnice		
Průběžná stupnice		
Ložiska z drahokamu		
Udržení max. hodnoty		
Souosý číselník		
Nastavitelná ručička		

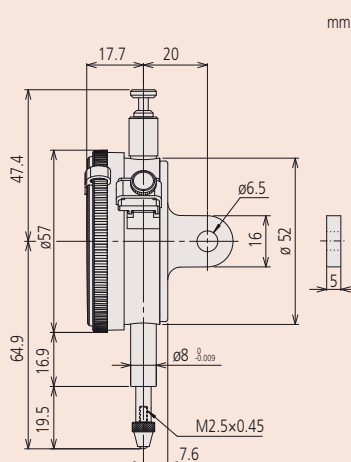
## Spotřební materiál

Obj. č.	Popis
21AZA319	Standardní dotek pro úchylkoměry, délka 8,3mm, metrický
901312	Standardní měřící dotek, délka 7,3mm, tvrdokov, metrický

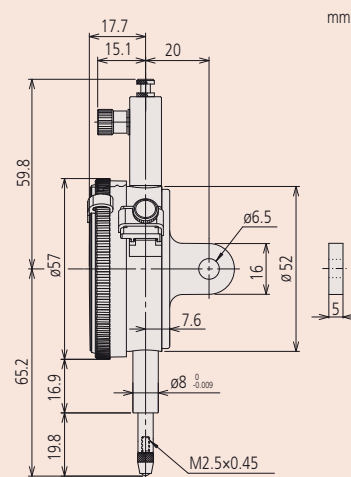
Obj. č. 901312: Pro obj. č. 2046S-80

Obj. č. 21AZA319: Pro obj. č. 2048S-10

Příslušenství a měřící doteky jsou uvedeny na konci kapitoly číselníkových úchylkoměrů.



2048S-10



2046S-80

## Série 2

Číselníkové úchylkoměry ve zvláštním provedení, které nabízí následující výhody:

- Standardní velikost.
- Vnější kroužek  $\varnothing 57$  mm, dělení stupnice: 0,01 mm.



2048S-10



2046S-80

## Metrické

Obj. č.	Obj. č. pro provedení s očkem	Rozsah měř. [mm]	Rozsah měřeni/ot.	Dělení stupnice	Stupnice	Měřicí síla [N]	Hmotnost s/bez očka [g]
2048SB-10	2048S-10	10	1 mm	0,01 mm	0-100 (100-0)	0,4 - 1,4	144/135
2046SB-80	2046S-80	10	1 mm	0,01 mm	0-100 (100-0)	0,4 - 5	158/149

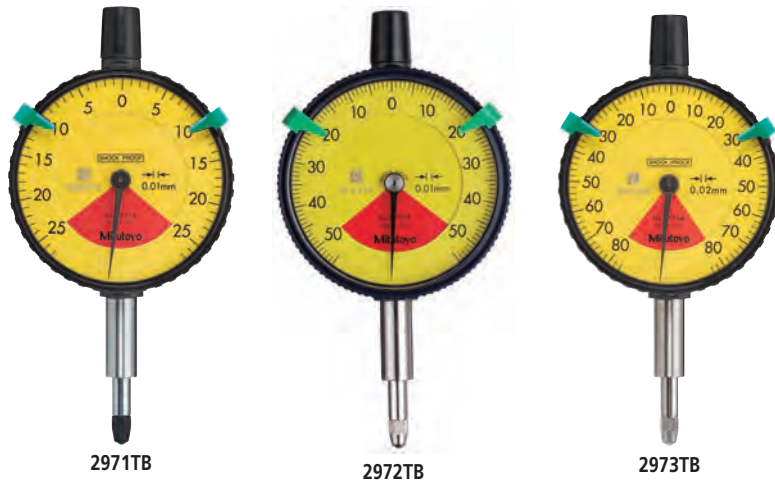
Obj. č.	EN ISO 463					
	Mezní chyba pro					Opakovatelnost
Libovolná 1/10 otáčky	Libovolná 1/2 otáčky	Libovolná 1 otáčka	Rozsah měření	Opakovatelnost	Chyba hystereze měření	
	$\mu\text{m}$	$\mu\text{m}$	$\mu\text{m}$	$\mu\text{m}$	$\mu\text{m}$	$\mu\text{m}$
2048SB-10	5	9	10	15	3	3
2046SB-80	5	9	10	15		

# Jednootáčkové číselníkové úchylkoměry

## Série 2

Jednootáčkové provedení metrických číselníkových úchylkoměrů, které nabízí následující výhody:

- Vynikající vlastnosti ochrany před vodou a stříkající vodou.
- Lehká konstrukce.
- Eliminování možnosti chyby odečítání z důvodu vícenásobných otáček.



### Metrické

Obj. č.	Rozsah měření	Rozsah měření/ot.	Dělení stupnice	Stupnice	Měřicí síla [N]
2971TB	0,5 (zdvih vřetene: 3,5)	0,7 mm	0,01 mm	25-0-25	0,4 - 1,4
2972TB	1 (zdvih vřetene: 3,5)	1,4 mm	0,01 mm	50-0-50	0,4 - 1,4
2973TB	1,6 (zdvih vřetene: 3,5)	2 mm	0,02 mm	80-0-80	0,4 - 1,4

Obj. č.	Hmotnost s/bez očka [g]	A [mm]	B [mm]	C [mm]	D [mm]	F [mm]	G [mm]	H [mm]	I [mm]
2971TB	75	43,2	65,6	57	16,5	20,3	16,8	55	7,6
2972TB	75	43,2	66	57	16,5	20,3	17,2	55	7,6
2973TB	75	43,2	66,3	57	16,5	20,3	17,5	55	7,6

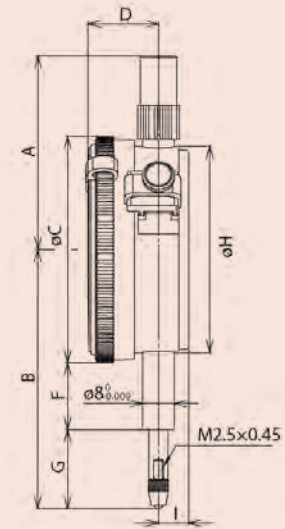
Obj. č.	EN ISO 463						Chyba hystereze měření μm
	Mezní chyba pro					Opakovatelnost μm	
	Libovolná 1/10 otáčky μm	Libovolná 1/2 otáčky μm	Libovolná 1 otáčka μm	Rozsah měření μm	Opakovatelnost μm		
2971TB	5			7	3	3	
2972TB	5			7	3	3	
2973TB	8			16	5	4	

Série 2	
<b>Funkce</b>	
<input checked="" type="checkbox"/> Jednootáčkový	<input checked="" type="checkbox"/>
<input checked="" type="checkbox"/> Ztlumení na konci rozsahu	<input checked="" type="checkbox"/>
<input checked="" type="checkbox"/> Prachutěsný IP52	<input checked="" type="checkbox"/>

### Spotřební materiál

Obj. č.	Popis
901312	Standardní měřicí dotek, délka 7,3mm, tvrdokov, metrický

Patřičnosti a měřicí doteky jsou uvedeny na konci kapitoly číselníkových úchylkoměrů.



# Jednotáčkové číselníkové úchylkoměry



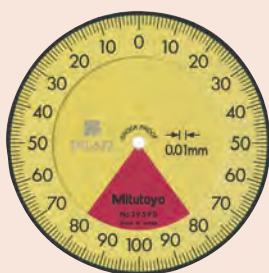
Série 2			
	29285B až 29595B	29295B-62	29295B-60
<b>Funkce</b>			
Jednotáčkový	●	●	●
Nárazuvzdorný	●	●	●
IP64			●
Prachutěsný IP52		●	

## Spotřební materiál

Obj. č.	Popis
901312	Standardní měřicí dotek, délka 7,3mm, tvrdokov, metrický
902119	Kuličkový dotek, délka 8,3mm, voděodolné provedení, metrické
125317	Pryžová krytka, pro ID-B, IP64 Série 2

Obj. č. 902119 a 125317 : Pro obj. č. 29295-60 (model s IP)

Příslušenství a měřicí doteky jsou uvedeny na konci kapitoly číselníkových úchylkoměrů.

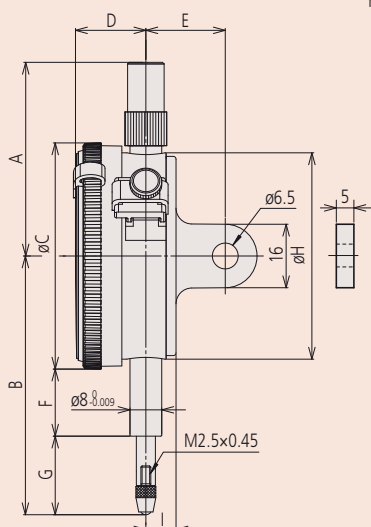


29595S



29285S

mm



## Série 2

Jedno-otáčkové provedení metrických číselníkových úchylkoměrů, které nabízí následující výhody:

- Aretace číselníku a zdvihací páčka (vol. příslušenství) mohou být připevněny vpravo nebo vlevo. To umožňuje snadnější instalaci.
- Žádné závitové otvory na rámu a bezpečná přilnavost mezi číselníkem a krystalickým povlakem, stejně jako použití O-kroužku zabraňuje průniku vody a oleje.
- To vylučuje chybu čtení, která může nastat u číselníkových úchylkoměrů s průběžným ukazováním v celém zdvihu.



29295S



29295-60

## Metrické

Obj. č.	Obj. č. pro provedení s očkem	Rozsah měření	Rozsah měření/ot.	Dělení stupnice	Stupnice	Měřicí síla [N]
29295B	29295	0,8 (zdvih vřetene: 5)	1 mm	0,01 mm	40-0-40	0,4 - 1,4
29295B-60	29295-60	0,8 (zdvih vřetene: 5)	1 mm	0,01 mm	40-0-40	0,4 - 2
29295B-62	29295-62	0,8 (zdvih vřetene: 5)	1 mm	0,01 mm	40-0-40	0,4 - 2
29595B	29595	1,6 (zdvih vřetene: 5)	2 mm	0,01 mm	80-0-80	0,4 - 1,4
29285B	29285	4 (zdvih vřetene: 10)	5 mm	0,1 mm	2-0-2	0,4 - 1,4

Obj. č.	Hmotnost s/bez očka [g]	A [mm]	B [mm]	C [mm]	D [mm]	E [mm]	F [mm]	G [mm]	H [mm]	I [mm]
29295B	145/136	48,8	65,2	57	17,7	20	16,9	19,8	52	7,6
29295B-60	146/137	48,8	70	57	17,7	20	12,3	29,2	52	7,6
29295B-62	145/136	48,8	65,2	57	17,7	20	16,9	19,8	52	7,6
29595B	145/136	48,8	65,2	57	17,7	20	16,9	19,8	52	7,6
29285B	145/136	48,8	65,2	57	17,7	20	16,9	19,8	52	7,6

Obj. č.	EN ISO 463					Opakovatelnost	Chyba hystereze měření
	Mezní chyba pro				Rozsah měření		
	Libovolná 1/10 otáčky	Libovolná 1/2 otáčky	Libovolná 1 otáčka				
μm	μm	μm	μm	μm	μm		
29295B	5			7	3	3	
29295B-60	5			7	3	3	
29295B-62	5			7	3	3	
29595B	5			9	3	4	
29285B	15			25	20	12	



# Jednootáčkové číselníkové úchylkoměry

## Série 2

Jedno-otáčkové provedení metrických číselníkových úchylkoměrů, které nabízí následující výhody:

- Aretace číselníku a zdvihací páčka (vol. příslušenství) mohou být připevněny na pravé nebo levé straně. To umožňuje snadnější instalaci a odstranění bez použití nástroje.
- Žádné závitové otvory na rámu a bezpečná přilnavost mezi číselníkem a krystalickým povlakem, stejně jako použití O-kroužku zabraňuje průniku vody a oleje.
- To vylučuje chybu čtení, která může nastat u číselníkových úchylkoměrů s průběžným ukazováním v celém zdvihu.



**IP64**  
2900S(B)-70



2900S-10



2900S-70



2901S-10

### Metrické

Obj. č.	Obj. č. pro provedení s očkem	Rozsah měření	Rozsah měření/ot.	Dělení stupnice	Stupnice	Měřicí síla [N]
2900SB-10	2900S-10	0,08 (zdvih vřetene: 4,5)	0,1 mm	0,001 mm	40-0-40	0,4 - 1,4
2900SB-70	2900S-70	0,08 (zdvih vřetene: 4,5)	0,1 mm	0,001 mm	40-0-40	0,4 - 2
2900SB-72	2900S-72	0,08 (zdvih vřetene: 4,5)	0,1 mm	0,001 mm	40-0-40	0,4 - 2
2901SB-10	2901S-10	0,16 (zdvih vřetene: 4,5)	0,2 mm	0,001 mm	80-0-80	0,4 - 1,4

Obj. č.	Hmotnost s/bez očka [g]	A [mm]	B [mm]	C [mm]	D [mm]	E [mm]	F [mm]	G [mm]	H [mm]	I [mm]
2900SB-10	149/140	48,8	66	57	17,7	20	16,9	20,6	52	7,6
2900SB-70	150/141	48,8	67	57	17,7	20	12,3	26,2	52	7,6
2900SB-72	149/140	48,8	66	57	17,7	20	16,9	20,6	52	7,6
2901SB-10	149/140	48,8	66,1	57	17,7	20	16,9	20,7	52	7,6

Obj. č.	EN ISO 463						
	Mezní chyba pro					Opakovatelnost	Chyba hysterese měření
	Libovolná 1/10 otáčky	Libovolná 1/2 otáčky	Libovolná 1 otáčka	Rozsah měření	Opakovatelnost		
μm	μm	μm	μm	μm	μm	μm	
2900SB-10	2			3	1	2	
2900SB-70	2			3	1	2	
2900SB-72	2			3	1	2	
2901SB-10	2			4	1	2	

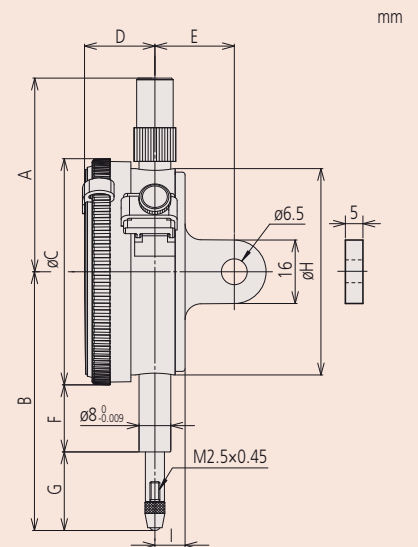
Série 2				
Funkce	2900SB-10	2901SB-10	2900SB-72	2900SB-70
Jednootáčkový	●	●	●	●
Nárazuvzdorný	●	●	●	●
Ložiska z drahokamu	●	●	●	●
IP64				●
Prachutěsný IP52			●	

### Spotřební materiál

Obj. č.	Popis
901312	Standardní měřicí dotek, délka 7,3mm, tvrdokov, metrický
902119	Kuličkový dotek, délka 8,3mm, voděodolné provedení, metrické
125317	Pryžová krytka, pro ID-B, IP64 Série 2

Obj. č. 902119 a 125317 : Pro obj. č. 2900S-70 (model s IP)

Příslušenství a měřicí doteky jsou uvedeny na konci kapitoly číselníkových úchylkoměrů.



# Číselníkové úchylkoměry

## Série 3

Metrické číselníkové úchylkoměry, které nabízí následující výhody:

- Vnější kroužek  $\varnothing$  78 mm.
- Rozsah měření: 10 mm, dělení stupnice: 0,01 mm a rozsah měření 1 mm, dělení stupnice: 0,001 mm.

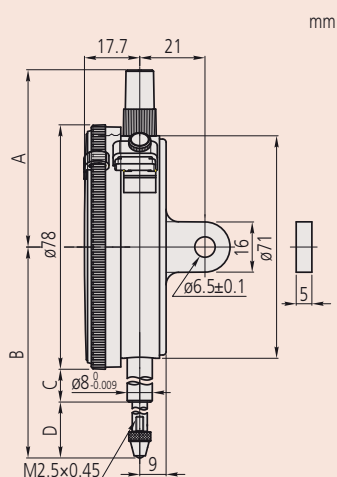


Série 3		3046SB	3047SB	3109SB-10
<b>Funkce</b>				
	Oboustranná stupnice		●	●
	Průběžná stupnice	●		
	Nárazuvzdorný			●
	Ložiska z drahokamu			●

### Spotřební materiál

Obj. č.	Popis
901312	Standardní měřicí dotek, délka 7,3mm, tvrdkov, metrický

Příslušenství a měřicí doteky jsou uvedeny na konci kapitoly číselníkových úchylkoměrů.



### Metrické

Obj. č.	Obj. č. pro provedení s očkem	Rozsah měř. [mm]	Rozsah měření/ot.	Dělení stupnice	Stupnice	Měřicí síla [N]
3046SB	3046S	10	1 mm	0,01 mm	0-100 (100-0)	0,4 - 1,4
3047SB	3047S	10	1 mm	0,01 mm	0-50-0	0,4 - 1,4
3109SB-10	3109S-10	1	0,2 mm	0,001 mm	0-100-0	0,4 - 1,5

Obj. č.	Hmotnost s/bez očka [g]	A [mm]	B [mm]	C [mm]	D [mm]
3046SB	252/237	61,2	75,5	15,9	20,6
3047SB	252/237	61,2	75,5	15,9	20,6
3109SB-10	270/255	61,2	75,5	25,9	14,1

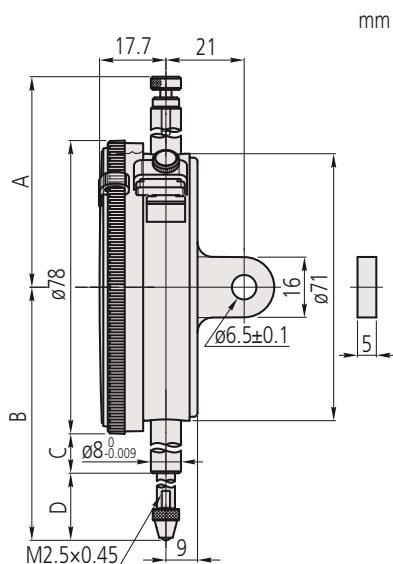
Obj. č.	EN ISO 463					
	Mezní chyba pro					Chyba hystereze měření
	Libovolná 1/10 otáčky	Libovolná 1/2 otáčky	Libovolná 1 otáčka	Rozsah měření	Opakovatelnost	
$\mu\text{m}$	$\mu\text{m}$	$\mu\text{m}$	$\mu\text{m}$	$\mu\text{m}$	$\mu\text{m}$	
3046SB	5	9	10	15	3	3
3047SB	5	9	10	15	3	3
3109SB-10	2,5	4	4,5	5	1	2

# Číselníkové úchylkoměry s velkým číselníkem

## Série 3

Standardní metrické číselníkové úchylkoměry, které nabízí následující výhody:

- Velký vnější kroužek pro snadnější a jednodušší odečítání.
- Standardně dodávány s značkami tolerancí a aretací číselníku.



3050S

### Metrické

Obj. č.	Obj. č. pro provedení s očkem	Rozsah měř. [mm]	Rozsah měření/ot.	Dělení stupnice	Stupnice	Měřicí síla [N]
3050SB	3050S	20	1 mm	0,01 mm	0-100 (100-0)	0,4 - 2
3052SB-19	3052S-19	30	1 mm	0,01 mm	0-100 (0-100)	0,4 - 2,5
3058SB-19	3058S-19	50	1 mm	0,01 mm	0-100 (100-0)	0,4 - 3
3060SB-19	3060S-19	80	1 mm*	0,01 mm	0-100 (0-100)	0,4 - 3
3062SB-19	3062S-19	100	1 mm*	0,01 mm	0-100 (100-0)	0,4 - 3,2

\* Obj. č. 3060S-19 a 3062S-19: Použitelné pouze ve svislé poloze.

Obj. č.	Hmotnost s/bez očka [g]	A [mm]	B [mm]	C [mm]	D [mm]
3050SB	272/257	52,6	94	25,9	29,1
3052SB-19	285/270	72,9	104,3	25,9	39,4
3058SB-19	298/283	81,9	142,3	43,9	59,4
3060SB-19	314/299	120,9	202,3	73,9	89,4
3062SB-19	332/317	141,9	243,3	94,9	109,4

Obj. č.	EN ISO 463					Opakovatelnost μm	Chyba hystereze měření μm
	Mezní chyba pro						
	Libovolná 1/10 otáčky μm	Libovolná 1/2 otáčky μm	Libovolná 1 otáčka μm	Rozsah měření μm			
3050SB	8	10	11	20	3	4	
3052SB-19	10	11	12	25	3	5	
3058SB-19	10	12	13	30	3	6	
3060SB-19	10	14	15	45	3	9	
3062SB-19	12	17	20	50	3	9	

	Série 3	
	3050SB	3052SB-19 až 3062SB-19
<b>Funkce</b>		
☑ Průběžná stupnice	●	●
☑ Nárazuvzdorný		●
☑ Ložiska z drahokamu	●	●
☑ Ztlumení na konci rozsahu	●	
☑ Souosý číselník		●

### Spotřební materiál

Obj. č.	Popis
21AZA319	Standardní dotek pro úchylkoměry, délka 8,3mm, metrický
901312	Standardní měřicí dotek, délka 7,3mm, tvrdokov, metrický

Obj. č. 901312: Pro obj. č. 3050S

Obj. č. 21AZA319: Pro obj. č. 3052S-19 / 3058S-19 / 3060S-19 / 3062S-19

Príslušenství a měřicí doteky jsou uvedeny na konci kapitoly číselníkových úchylkoměrů.



3058S-19

# Číselníkové úchylkoměry

Série 4

## Funkce

Průběžná stupnice

## Spotřební materiál

Obj. č.	Popis
901312	Standardní měřicí dotek, délka 7,3mm, tvrdkov, metrický

Příslušenství a měřicí doteky jsou uvedeny na konci kapitoly číselníkových úchylkoměrů.

## Série 4

- Vnější kroužek  $\varnothing 92$  mm.

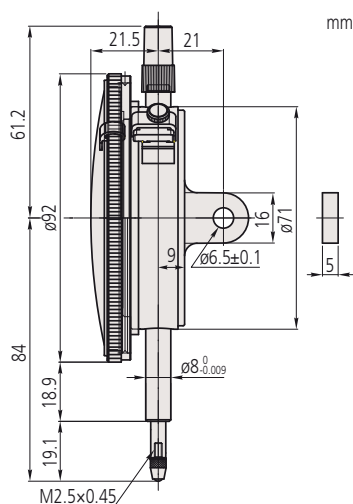


40465

## Metrické

Obj. č.	Obj. č. pro provedení s očkem	Rozsah měř. [mm]	Rozsah měření/ot.	Dělení stupnice	Stupnice	Měřicí síla [N]	Hmotnost s/bez očka [g]
40465B	40465	10	1 mm	0,01 mm	0-100 (100-0)	0,4 - 1,4	345/330

Obj. č.	EN ISO 463					
	Mezní chyba pro				Opakovatelnost	Chyba hystereze měření
Libovolná 1/10 otáčky	Libovolná 1/2 otáčky	Libovolná 1 otáčka	Rozsah měření	$\mu\text{m}$		
40465B	5	9	10	15	3	3



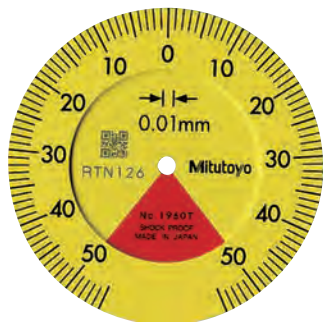


# Číselníkové úchylkoměry s vřetenem na zadní straně

## Série 1

Číselníkové úchylkoměry s vřetenem na zadní straně a vnějším kroužkem o  $\varnothing$  39 mm, které nabízí následující výhody:

- Modely vhodné pro aplikace v omezených prostorech.
- Zelené značky tolerancí jsou dodávány jako standardní příslušenství.



1960T



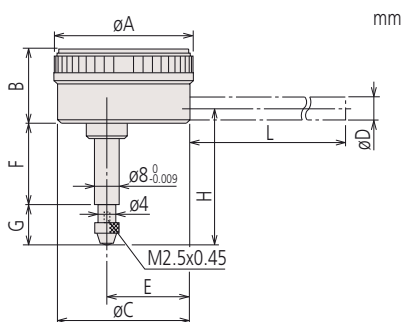
1160T

### Metrické

Obj. č.	Rozsah měření	Rozsah měření/ot.	Dělení stupnice	Stupnice	Měřicí síla [N]
1960T	1 (zdvih vřetene: 4,5)	1,27 mm	0,01 mm	50-0-50	0,4 - 1,4
1160T	5	1 mm	0,01 mm	0-100	0,4 - 1,4
1162T	5	1 mm	0,01 mm	100-0	0,4 - 1,4

Obj. č.	A [mm]	B [mm]	C [mm]	E [mm]	F [mm]	G [mm]	H [mm]	Hmotnost [g]
1960T	40	22,1	35	22	28,7	12,8	46	80
1160T	40	22,1	35	22	25	13,8	43,3	80
1162T	40	22,1	35	22	25	13,8	43,3	80

Obj. č.	EN ISO 463						Opakovatelnost	Chyba hystereze měření
	Mezní chyba pro				Rozsah měření	Chyba hystereze měření		
	Libovolná 1/10 otáčky	Libovolná 1/2 otáčky	Libovolná 1 otáčka	Opakovatelnost				
$\mu\text{m}$	$\mu\text{m}$	$\mu\text{m}$	$\mu\text{m}$	$\mu\text{m}$	$\mu\text{m}$	$\mu\text{m}$		
1960T	7					3	3,5	
1160T	7	11	12	18		3	4	
1162T	7	11	12	18		3	4	



Funkce	Série 1		
	1160T	1162T	1960T
<input type="checkbox"/> Oboustranná stupnice			<input checked="" type="checkbox"/>
<input type="checkbox"/> Průběžná stupnice	<input checked="" type="checkbox"/>	<input checked="" type="checkbox"/>	
<input type="checkbox"/> Inverzní stupnice		<input checked="" type="checkbox"/>	
<input checked="" type="checkbox"/> Jednootáčkový			<input checked="" type="checkbox"/>
<input type="checkbox"/> Nárazuvzdorný			<input checked="" type="checkbox"/>

### Technické parametry

Dodává se  Dodává se s výrobním certifikátem

### Volitelné příslušenství

Obj. č.	Popis
136568	Upínací stopka pro úchylkoměry s vřetenem na zadní straně, $\varnothing$ 8mm, délka 81mm
21AAA168	Upínací stopka pro úchylkoměry s vřetenem na zadní straně, $\varnothing$ 8mm, délka 42mm
136567	Upínací stopka pro úchylkoměry s vřetenem na zadní straně, $\varnothing$ 6mm, délka 81mm
21AAA166	Upínací stopka pro úchylkoměry s vřetenem na zadní straně, $\varnothing$ 6mm, délka 42mm

### Spotřební materiál

Obj. č.	Popis
901312	Standardní měřicí dotek, délka 7,3mm, tvrdkov, metrický
21AZA319	Standardní dotek pro úchylkoměry, délka 8,3mm, metrický

Obj. č. 901312 : Pro obj. č. 1960

Obj. č. 21AZA319 : Pro obj. č. 1160 a 1162

Příslušenství a měřicí doteky jsou uvedeny na konci kapitoly číselníkových úchylkoměrů.



S upínací stopkou (vol. příslušenství)

# Číselníkové úchylkoměry s vřetenem na zadní straně



Funkce	Série 2	
	2960T	2990T-10
Jednotáčkový		
Nárazuvzdorný		
Ložiska z drahokamu		

## Technické parametry

Dodává se Dodává se s výrobním certifikátem

## Volitelné příslušenství

Obj. č.	Popis
136568	Upínací stopka pro úchylkoměry s vřetenem na zadní straně, Ø8mm, délka 81mm
21AAA168	Upínací stopka pro úchylkoměry s vřetenem na zadní straně, Ø8mm, délka 42mm
136567	Upínací stopka pro úchylkoměry s vřetenem na zadní straně, Ø6mm, délka 81mm
21AAA166	Upínací stopka pro úchylkoměry s vřetenem na zadní straně, Ø6mm, délka 42mm

## Spotřební materiál

Obj. č.	Popis
901312	Standardní měřicí dotek, délka 7,3mm, tvrdokov, metrický
21AZA319	Standardní dotek pro úchylkoměry, délka 8,3mm, metrický

Obj. č. 901312: Pro obj. č. 2990T-10

Obj. č. 21AZA319: Pro obj. č. 2960T

Příslušenství a měřicí doteky jsou uvedeny na konci kapitoly číselníkových úchylkoměrů.



S upínací stopkou  
(vol. příslušenství)

## Série 2

Provedení číselníkových úchylkoměrů s vřetenem na zadní straně a vnějším kroužkem o  $\varnothing$  55 - 58 mm.



2990T-10

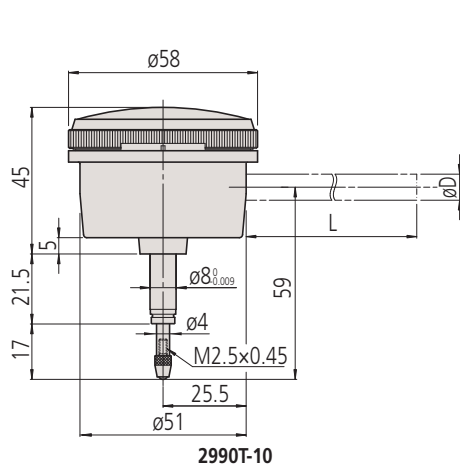


2960T

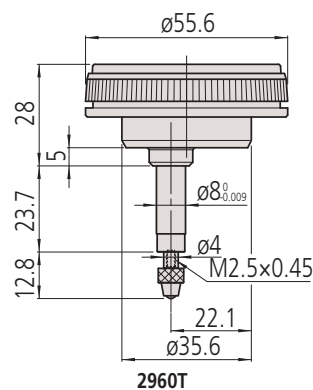
## Metrické

Obj. č.	Rozsah měření	Rozsah měření/ot.	Dělení stupnice	Stupnice	Měřicí síla [N]	Hmotnost [g]
2990T-10	0,1 (zdvih vřetene: 4)	0,14 mm	0,001 mm	50-0-50	0,4 - 1,5	220
2960T	1 (zdvih vřetene: 4,5)	1,27 mm	0,01 mm	50-0-50	0,4 - 1,4	215

Obj. č.	EN ISO 463					
	Mezní chyba pro					
	Libovolná 1/10 otáčky	Libovolná 1/2 otáčky	Libovolná 1 otáčka	Rozsah měření	Opakovatelnost	Chyba hystereze měření
2990T-10	$\mu\text{m}$	$\mu\text{m}$	$\mu\text{m}$	$\mu\text{m}$	$\mu\text{m}$	$\mu\text{m}$
2960T	2			4	1	2
	7			15	3	3,5



2990T-10



2960T