

# Pasometry s úchylkoměrem



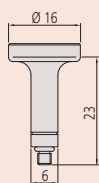
## Technické parametry

Dělení stupnice	0,001 mm
Dělení stupnice úchylkoměru	0,001 mm
Přesnost mikrometru	2 μm
Přesnost úchylkoměru	1 μm
Stupnice	Na bubínku a na pouzdře matně chromovaná, ø 21 mm
Měřicí plochy	Osazené tvrdokovem, jemně lapované, ø 8 mm
Měřicí síla	5-10 N
Dodává se	Včetně pouzdra, klíče

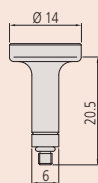
## Volitelné příslušenství

Obj. č.	Popis
04AZA124	Opěrka obrobku ø 16 mm, 23mm
04AZA125	Opěrka obrobku ø 14 mm, 20,5mm
04AZA126	Opěrka obrobku ø 14 mm, 15mm

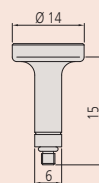
Rozsah měření mm	Obj. č.	Rozsah průměru podporovaného obrobku		
		A Ø mm	B Ø mm	C Ø mm
0- 25	510-121	-	4-16	15- 25
25- 50	510-122	25-37	30-42	41- 50
50- 75	510-123	50-61	54-66	65- 75
75-100	510-124	75-87	80-92	91-100



04AZA124  
Opěrka obrobku A



04AZA125  
Opěrka obrobku B



04AZA126  
Opěrka obrobku C



Nastavovací šroub pro číselníkový úchylkoměr ± 5 μm

## Série 510

Třmenové mikrometry s úchylkoměrem, které umožňují provádění rychlého a vysoce přesného měření.

Nabízí následující výhody:

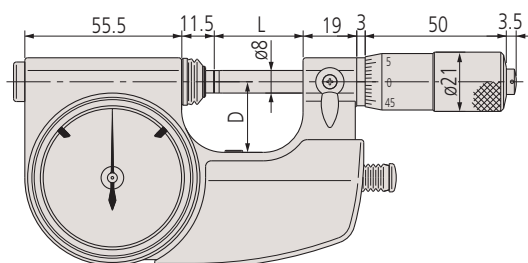
- Snadné a jednoduché ovládání jednou rukou díky zasouvateľnému doteku.
- Stupeň ochrany IP54 a velké a snadno odečitatelné číslice na číselníku.
- Velká stupnice pro snadné čtení (+/- 0,06 mm).
- S nastavitelnou nulou a tolerančními značkami pro hodnocení Dobrý/Zmetek.
- Průměr vřetene 8 mm zaručuje snadné polohování a vysoce přesné měření.



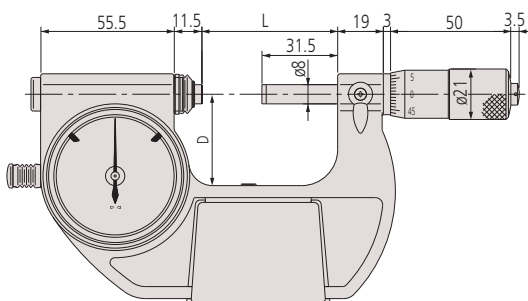
510-121

## Metrické

Obj. č.	Rozsah měř. [mm]	Zdvih zajíždě-jícího doteku	Rovinnost	Rovnoběžnost	Rozsah zobrazení přesného úchylkoměru	Ovládací tlačítko	L [mm]	D [mm]	Hmotnost [g]
510-121	0-25	2 mm	0,3 μm	0,6 μm	±0,06 mm	Vpravo	31,5	25	520
510-141	0-25	2 mm	0,3 μm	0,6 μm	±0,06 mm	Vlevo	31,5	25	520
510-122	25-50	2 mm	0,3 μm	0,6 μm	±0,06 mm	Vlevo	56,5	38	670
510-123	50-75	2 mm	0,3 μm	1 μm	±0,06 mm	Vlevo	81,5	50	820
510-124	75-100	2 mm	0,3 μm	1 μm	±0,06 mm	Vlevo	106,5	63	970



0-25 mm



25-100 mm

# Pasometry s přesným úchylkoměrem

## Série 523

Pasometry s integrovaným číselníkovým úchylkoměrem, které nabízí následující výhody:

- Vhodné pro hromadnou kontrolu zvláště válcových dílů v sériové nebo velko-sériové výrobě.
- Možnost nastavení s externími etalony, jako jsou koncové měřky.
- Zpětná páčka v praktické poloze



### Technické parametry

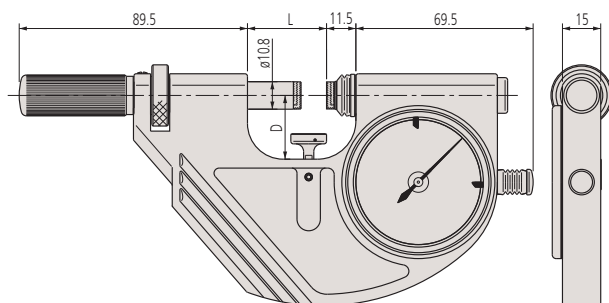
Dělení stupnice úchylkoměru	0,001 mm
Přesnost úchylkoměru	1 μm
Měřicí plochy	Osazené tvrdokovem, broušené, jemně lapované, ø 10,8 mm
Měřicí síla	5-10 N
Dodává se	Včetně pouzdra, podpěr pro obrobek



523-121

### Metrické

Obj. č.	Rozsah měř. [mm]	Zdvih zajíždějícího doteku	Rovinnost	Rovnoběžnost	Rozsah zobrazení přesného úchylkoměru	L [mm]	D [mm]	Hmotnost [g]
523-121	0-25	2 mm	0,3 μm	0,6 μm	±0,06 mm	31	25	740
523-122	25-50	2 mm	0,3 μm	0,6 μm	±0,06 mm	56	35	840
523-123	50-75	2 mm	0,3 μm	1 μm	±0,06 mm	81	47,5	950
523-124	75-100	2 mm	0,3 μm	1 μm	±0,06 mm	106	60	1080



# Pasometry

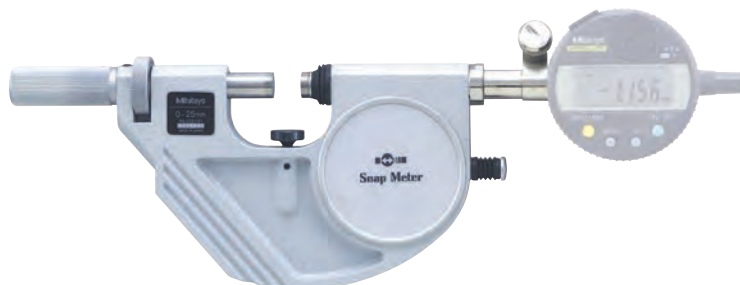
## Série 523

Tyto pasometry jsou navrženy k upevnění úchylkoměrů vhodných pro danou aplikaci měření a nabízí následující výhody:

- Vhodné pro hromadnou kontrolu zvláště válcových dílů v sériové nebo velko-sériové výrobě, kde je zapotřebí rychlé znázornění špatně naměřené hodnoty uvnitř tolerančního pásma.
- Možnost nastavení s externími etalony, jako jsou koncové měřky.
- Zpětná páčka v praktické poloze.

### Technické parametry

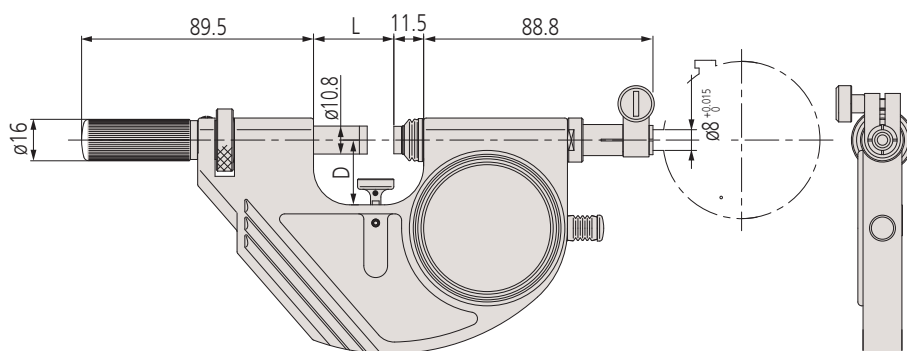
Měřicí plochy	Osazené tvrdokovem, broušené, jemně lapované, $\varnothing$ 10,8 mm
Volitelné příslušenství	Viz kapitola úchylkoměry
Měřicí síla	5-10 N
Dodává se	Včetně pouzdra, podpěr pro obrobek, bez úchylkoměru



523-141 s úchylkoměrem jako vol. příslušenství

### Metrické

Obj. č.	Rozsah měř. [mm]	Zdvih zajižďejícího doteku	Rovinnost	Rovnoběžnost	Opakovatelnost [ $\mu$ m]	L [mm]	D [mm]	Hmotnost [g]
523-141	0-25	2 mm	0,3 $\mu$ m	0,6 $\mu$ m	0,4	31	25	710
523-142	25-50	2 mm	0,3 $\mu$ m	0,6 $\mu$ m	0,4	56	35	810
523-143	50-75	2 mm	0,3 $\mu$ m	1 $\mu$ m	0,4	81	47,5	920
523-144	75-100	2 mm	0,3 $\mu$ m	1 $\mu$ m	0,4	106	60	1050



Příklad použití:  
s číselníkovým úchylkoměrem



Příklad použití:  
s digitálním úchylkoměrem



Příklad použití:  
s lineárním snímačem

# Třmenové mikrometry pro sériová měření

## Série 107

Třmenové mikrometry s číselníkovým úchylkoměrem umožňují rychlá měření v sériové a velkosériové výrobě.

Nabízí následující výhody:

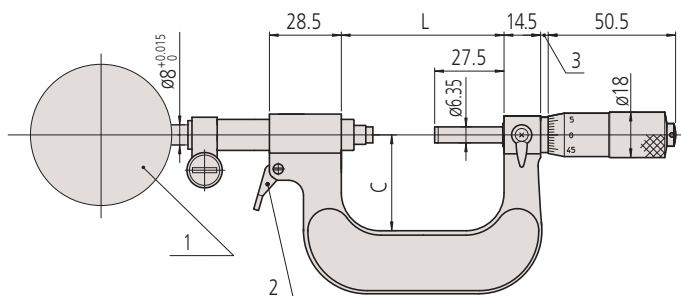
- S číselníkovým úchylkoměrem pro přímé porovnání Dobrý/Zmetek při měření dílů ve velkosériové výrobě.
- Zdvihatelný zajišťující dotek pro rychlá a hromadná měření.
- Zdvih zajišťujícího doteku 3 mm.



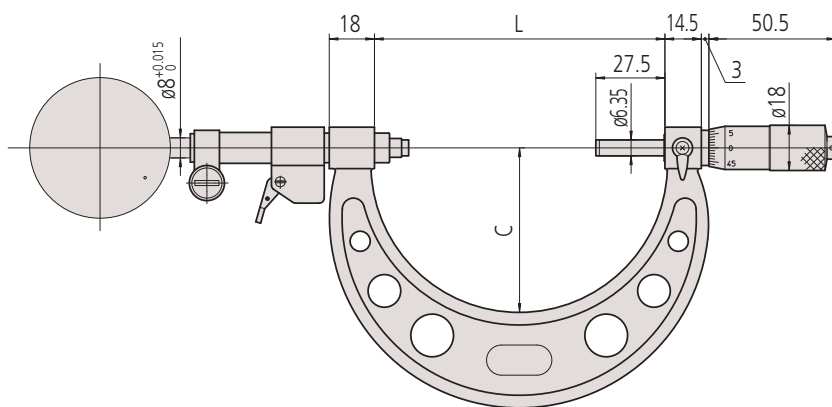
Obj. č. 107-201 s číselníkovým úchylkoměrem jako volitelné příslušenství

### Metrické

Obj. č.	Rozsah měř. [mm]	Přesnost [ $\mu\text{m}$ ]	Rovinnost	Rovnoběžnost	L [mm]	C [mm]	Hmotnost [g]
107-201	0-25	$\pm 2$	$0,6\mu\text{m}$	$(2+L/100)\mu\text{m}$ , L = max. rozsah	39,5	30	480
107-202	25-50	$\pm 2$	$0,6\mu\text{m}$	$(2+L/100)\mu\text{m}$ , L = max. rozsah	64,5	38	520
107-203	50-75	$\pm 2$	$0,6\mu\text{m}$	$(2+L/100)\mu\text{m}$ , L = max. rozsah	90	45	585
107-204	75-100	$\pm 3$	$0,6\mu\text{m}$	$(2+L/100)\mu\text{m}$ , L = max. rozsah	115,6	65	630
107-205	100-125	$\pm 3$	$0,6\mu\text{m}$	$(2+L/100)\mu\text{m}$ , L = max. rozsah	140,6	79	725
107-206	125-150	$\pm 3$	$0,6\mu\text{m}$	$(2+L/100)\mu\text{m}$ , L = max. rozsah	165,6	93	810
107-207	150-175	$\pm 4$	$0,6\mu\text{m}$	$(2+L/100)\mu\text{m}$ , L = max. rozsah	190,5	105	1050
107-208	175-200	$\pm 4$	$0,6\mu\text{m}$	$(2+L/100)\mu\text{m}$ , L = max. rozsah	215,5	120	1170



1: Číselníkový úchylkoměr - 2: Zvedací páčka (0 - 50 mm)



50 - 200 mm

### Technické parametry

Přesnost	Podívejte se na tabulky ve specifikacích
Dělení stupnice	0,01 mm
Zdvih zajišťujícího doteku	3 mm
Stupnice	Na bubínku a na pouzdře matně chromovaná, $\varnothing$ 18 mm
Měřicí plochy	Osazené tvrdokovem, jemně lapované
Vřeteno	$\varnothing$ 6,35 mm, stoupání vřetene 0,5 mm, s aretací
Měřicí síla	5-10 N
Dodává se	Včetně pouzdra, nastavovací měry (od 25 mm), klíče



2900SB-10 ( $1\mu\text{m}$ )



543-390B ( $1\mu\text{m}$ )



542-181 (0,1  $\mu\text{m}$ )

Volitelné příslušenství  
Viz kapitola číselníkové úchylkoměry

# Nastavitelné třmenové kalibry

## Technické parametry

Zdvih zajíždějícího doteku	2 mm
Rozsah polohovacího doteku	25 mm
Měřicí síla	15 N ±3
Dodává se	Včetně úchopové ochrany rukojeti, nastavitelného hloubkového dorazu, kleštiny pro úchylkoměry se stopkou ø 8 mm (metrické)

## Volitelné příslušenství

Obj. č.	Popis
2046SB	Číselníkový úchylkoměr 10 µm, 10mm, 0,01mm
2109SB-10	Číselníkový úchylkoměr, ploché zadní víčko, 1mm, 0,001mm, nárazuvzdorný
21DZA000	Ochrana pro číselníkové úchylkoměry
2972TB	Číselníkový úchylkoměr, ploché zadní víčko, 1mm, 0,01mm, jednootáčkový, nárazuvzdorný



Obj. č. 201-101 s vol. příslušenstvím  
Stojan: obj. č. 156-101-10  
Čísel. úchylkoměr: obj. č. 2109SB-10

## Série 201

Nastavitelné třmenové kalibry jsou určeny k rychlému a přesnému vyhodnocování dobrý/zmetek průměrů válců a hřídelů v obráběcím procesu.

Nabízí následující výhody:

- Široký, plochý dotek osazený tvrdokovem.
- Zdvih zajíždějícího doteku 2 mm.
- Možnost nastavení rozsahu měření s nastavovací maticí.



Obj. č. 201-101 s vol. příslušenstvím

## Metrické

Obj. č.	Rozsah měř. [mm]	Rovinnost	Rovnoběžnost	Hmotnost [g]
201-101	0-25	1 µm	5 µm	570
201-102	25-50	1 µm	5 µm	660
201-103	50-75	1 µm	5 µm	700
201-104	75-100	1 µm	5 µm	770
201-105	100-125	1 µm	5 µm	870
201-106	125-150	1 µm	5 µm	950
201-107	150-175	1 µm	5 µm	1070
201-108	175-200	1 µm	5 µm	1160
201-109	200-225	1 µm	5 µm	1260
201-110	225-250	1 µm	5 µm	1350
201-111	250-275	1 µm	5 µm	1470
201-112	275-300	1 µm	5 µm	1620

