

# Číselníkové úchylkoměry s měřicími rameny pro vnitřní měření

Série 209



209-901

Metrické

Měřicí doteky : Kulička z tvrdokovu  $\phi$  0,6 mm

Obj. č.	Rozsah měř. [mm]	Přesnost	Měřicí síla	Stupňování [mm]	A <sup>(2)</sup> [mm]	B <sup>(3)</sup> [mm]	L <sup>(1)</sup> [mm]	Provedení	Hmotnost [g]
209-301	5-15	0,015 mm	0,8-1,2 N	0,005	2,3	0,8	35	Obr. 4	160

Metrické

Měřicí doteky : Kulička z tvrdokovu  $\phi$  1,0 mm

Obj. č.	Rozsah měř. [mm]	Přesnost	Měřicí síla	Stupňování [mm]	A <sup>(2)</sup> [mm]	B <sup>(3)</sup> [mm]	L <sup>(1)</sup> [mm]	Provedení	Hmotnost [g]
209-302	10-30	0,03 mm	1,1-1,6 N	0,01	5,2	1,2	85	Fig. 4	180
209-303	20-40	0,03 mm	1,1-1,6 N	0,01	7	1,2	85	Fig. 2	180
209-304	30-50	0,03 mm	1,1-1,6 N	0,01	7	1,2	85	Fig. 2	185
209-305	40-60	0,03 mm	1,1-1,6 N	0,01	8,3	1,2	85	Fig. 3	195
209-306	50-70	0,03 mm	1,1-1,6 N	0,01	8,3	1,2	85	Fig. 3	195
209-307	60-80	0,03 mm	1,1-1,6 N	0,01	8,3	1,2	85	Fig. 3	200
209-308	70-90	0,03 mm	1,1-1,6 N	0,01	8,3	1,2	85	Fig. 3	200
209-309	80-100	0,03 mm	1,1-1,6 N	0,01	8,3	1,2	85	Fig. 3	200

Metrické

Měřicí doteky: Kulička z tvrdokovu  $\phi$  1,5 mm

Obj. č.	Rozsah měř. [mm]	Přesnost	Měřicí síla	Stupňování [mm]	A <sup>(2)</sup> [mm]	B <sup>(3)</sup> [mm]	L <sup>(1)</sup> [mm]	Provedení	Hmotnost [g]
209-901	15-65	0,05 mm	0,9-1,9 N	0,05	5,5	1,9	188	Fig. 4	355

Metrické

Měřicí doteky: Kulička z tvrdokovu  $\phi$  2,0 mm

Obj. č.	Rozsah měř. [mm]	Přesnost	Měřicí síla	Stupňování [mm]	A <sup>(2)</sup> [mm]	B <sup>(3)</sup> [mm]	L <sup>(1)</sup> [mm]	Provedení	Hmotnost [g]
209-902	40-90	0,05 mm	0,9-1,9 N	0,05	8,3	2,4	192	Fig. 3	370
209-903	70-120	0,05 mm	0,9-1,9 N	0,05	8,3	2,4	192	Fig. 3	380

Metrické

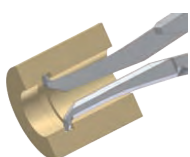
Měřicí doteky : Břit z tvrdokovu (poloměr 0,1 mm)

Obj. č.	Rozsah měř. [mm]	Přesnost	Měřicí síla	Stupňování [mm]	A <sup>(2)</sup> [mm]	B <sup>(3)</sup> [mm]	L <sup>(1)</sup> [mm]	Provedení	Hmotnost [g]
209-300	2,5-12,5	0,015 mm	0,8-1,2 N	0,005	0,7	0,4	12	Fig. 1	155

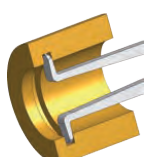
Metrické

Měřicí doteky : Vyměnitelné, kulička z tvrdokovu  $\phi$  1,0 mm

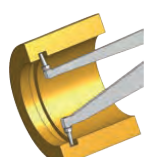
Obj. č.	Rozsah měř. [mm]	Přesnost	Měřicí síla	Stupňování [mm]	A <sup>(2)</sup> [mm]	B <sup>(3)</sup> [mm]	L <sup>(1)</sup> [mm]	Provedení	Hmotnost [g]
209-310	50-100	0,03 mm	1,1-1,6 N	0,01	8,3	1,2	85	Fig. 5	220
209-311	90-140	0,03 mm	1,1-1,6 N	0,01	8,3	1,2	85	Fig. 5	230
209-312	130-180	0,03 mm	1,1-1,6 N	0,01	8,3	1,2	85	Fig. 5	230



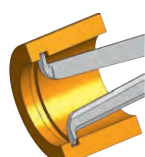
Obrázek 1



Obrázek 2



Obrázek 3



Obrázek 4



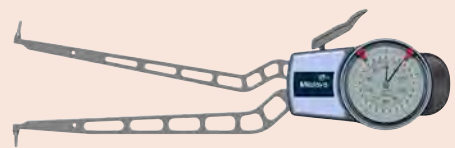
Obrázek 5



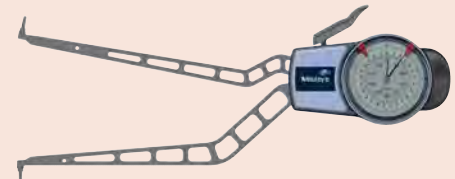
209-300



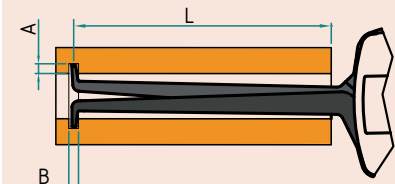
209-305



209-902



209-903



- (1) Maximální dosah měření
- (2) Maximální hloubka drážky
- (3) Minimální šířka drážky

# DIGIMATIC Úchylkoměry s rameny pro vnitřní měř.

Funkce	Série 209
Tlačítko SET	●
Tlačítko DATA	●
Max. naměřená hodnota	●
Min. naměřená hodnota	●
Přepínání ABS/INC	●
Funkce HOLD (Podržení)	●
Výstup dat	●
Kontrolka tolerance-LED (zelená/červená)	●
Vyhodnocení tolerování	●
Přepínání směru čítání	●

## Technické parametry

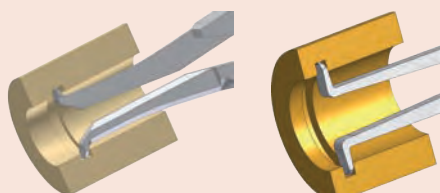
Napájení	2 baterie AAA
Dodává se	Včetně pouzdra a kontrolního certifikátu

## Volitelné příslušenství

Obj. č.	Popis
011511	Adpatér rozhraní digimatic, pro série 209
937387	Digim. kabel, kruhové prov., 6 pinů, 1m
965013	DIGIM. kabel, kruhové prov., 6 pinů, 2m
06AFM380E	Kabel USB Input Tool (DIGIMATIC USB), Digi/Digi2, kruhové provedení, 6 pinů
02AZD880G	U-WAVE-T, provedení s bzučákem, Bezdrátový vysílač
02AZD730G	U-WAVE-T, IP67, Bezdrátový vysílač
02AZD790E	Propojovací kabel E pro U-WAVE-T, kruhové provedení, 6 pinů
011530	Držák pro měřící stojánek, stopka ø 8mm pro stojánek

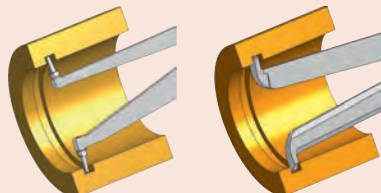
## Spotřební materiál

Obj. č.	Popis
011511-1	Baterie LR03 (AAA), 4x



Obrázek 1

Obrázek 2



Obrázek 3

Obrázek 4



011511



011530

- (1) Maximální dosah měření  
(2) Maximální hloubka drážky  
(3) Minimální šířka drážky

## Série 209

IP67



209-905

### Metrické/Palcové

Měřicí doteky : Kulička z tvrdokovu ø 0,6 mm

Obj. č.	Rozsah měř. [mm]	Přesnost	Měřicí síla	Stupňování [mm]	A <sup>(2)</sup> [mm]	B <sup>(3)</sup> [mm]	L <sup>(1)</sup> [mm]	Provedení	Hmotnost [g]
209-551	5-15	0,015 mm	0,8-1,2 N	0,005	0,4	0,8	35	Fig. 4	230

### Metrické/Palcové

Měřicí doteky : Kulička z tvrdokovu ø 1,0 mm

Obj. č.	Rozsah měř. [mm]	Přesnost	Měřicí síla	Stupňování [mm]	A <sup>(2)</sup> [mm]	B <sup>(3)</sup> [mm]	L <sup>(1)</sup> [mm]	Provedení	Hmotnost [g]
209-552	10-30	0,03 mm	1,1-1,6 N	0,01	5,2	1,2	85	Fig. 4	250
209-553	20-40	0,03 mm	1,1-1,6 N	0,01	7	1,2	85	Fig. 2	250
209-554	30-50	0,03 mm	1,1-1,6 N	0,01	7	1,2	85	Fig. 2	255
209-555	40-60	0,03 mm	1,1-1,6 N	0,01	8,3	1,2	85	Fig. 3	265
209-556	50-70	0,03 mm	1,1-1,6 N	0,01	8,3	1,2	85	Fig. 3	265
209-557	60-80	0,03 mm	1,1-1,6 N	0,01	8,3	1,2	85	Fig. 3	270
209-558	70-90	0,03 mm	1,1-1,6 N	0,01	8,3	1,2	85	Fig. 3	270

### Metrické/Palcové

Měřicí doteky: Kulička z tvrdokovu ø 1,3 mm

Obj. č.	Rozsah měř. [mm]	Přesnost	Měřicí síla	Stupňování [mm]	A <sup>(2)</sup> [mm]	B <sup>(3)</sup> [mm]	L <sup>(1)</sup> [mm]	Provedení	Hmotnost [g]
209-904	13-43	0,04 mm	1,2-1,7 N	0,02	5,7	1,5	127	Fig. 2	360

### Metrické/Palcové

Měřicí doteky: Kulička z tvrdokovu ø 1,5 mm

Obj. č.	Rozsah měř. [mm]	Přesnost	Měřicí síla	Stupňování [mm]	A <sup>(2)</sup> [mm]	B <sup>(3)</sup> [mm]	L <sup>(1)</sup> [mm]	Provedení	Hmotnost [g]
209-905	15-65	0,06 mm	1-1,8 N	0,02	5,5	1,9	188	Fig. 2	415
209-906	30-60	0,04 mm	1,2-1,7 N	0,02	6,2	1,8	132	Fig. 3	370

### Metrické/Palcové

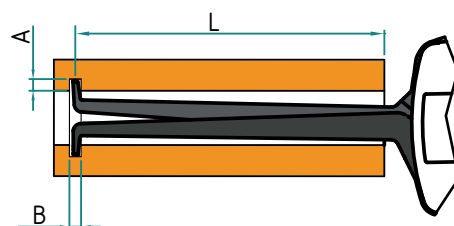
Měřicí doteky: Kulička z tvrdokovu ø 2,0 mm

Obj. č.	Rozsah měř. [mm]	Přesnost	Měřicí síla	Stupňování [mm]	A <sup>(2)</sup> [mm]	B <sup>(3)</sup> [mm]	L <sup>(1)</sup> [mm]	Provedení	Hmotnost [g]
209-907	50-80	0,04 mm	1,2-1,7 N	0,02	8,3	2,4	132	Fig. 3	370
209-908	70-100	0,04 mm	1,2-1,7 N	0,02	8,3	2,4	132	Fig. 3	375
209-909	90-120	0,04 mm	1,2-1,7 N	0,02	8,3	2,4	132	Fig. 3	380
209-910	40-90	0,06 mm	1-1,8 N	0,02	8,3	2,4	192	Fig. 3	420

### Metrické/Palcové

Měřicí doteky : Břit z tvrdokovu (poloměr 0,1 mm)

Obj. č.	Rozsah měř. [mm]	Přesnost	Měřicí síla	Stupňování [mm]	A <sup>(2)</sup> [mm]	B <sup>(3)</sup> [mm]	L <sup>(1)</sup> [mm]	Provedení	Hmotnost [g]
209-550	2,5-12,5	0,015 mm	0,8-1,2 N	0,005	0,7	0,4	12	Fig. 1	225



# Číselníkové úchylkoměry s měřicími rameny pro vnější měření

Série 209



## Metrické

Měřicí doteky : Poloměr bříty: 0,4 mm (209-405), 0,75 mm (209-921)

Obj. č.	Rozsah měř. [mm]	Přesnost	Měřicí síla	Stupňování [mm]	Hb <sup>(2)</sup> [mm]	Hf <sup>(3)</sup> [mm]	L <sup>(1)</sup> [mm]	Provedení	Hmotnost [g]
209-405	0-20	0,03 mm	1,1-1,6 N	0,01	24,6	24,6	85	Fig. 1	210
209-921	0-50	0,05 mm	0,8-1,7 N	0,05	30	30	167	Fig. 2	430

## Metrické

Měřicí doteky: Kulička z tvrdokovu Ø 1,5 mm, Ø 3 mm (209-911)

Obj. č.	Rozsah měř. [mm]	Přesnost	Měřicí síla	Stupňování [mm]	Hb <sup>(2)</sup> [mm]	Hf <sup>(3)</sup> [mm]	L <sup>(1)</sup> [mm]	Provedení	Hmotnost [g]
209-911	0-50	0,05 mm	0,8-1,7 N	0,05	30	30	167	Fig. 2	430
209-402	0-10	0,015 mm	0,8-1,2 N	0,005	19,1	18,6	35	Fig. 2	170
209-404	0-20	0,03 mm	1,1-1,6 N	0,01	24,7	24,6	85	Fig. 2	210
209-407	0-20	0,03 mm	1,1-1,6 N	0,01	24,7	2,5	85	Fig. 4	200

## Metrické

Měřicí doteky : Kulička z tvrdokovu ø 1,5 mm / poloměr bříty ø 0,4 mm

Obj. č.	Rozsah měř. [mm]	Přesnost	Měřicí síla	Stupňování [mm]	Hb <sup>(2)</sup> [mm]	L <sup>(1)</sup> [mm]	Provedení	Hmotnost [g]
209-401	0-10	0,015 mm	0,8-1,2 N	0,005	18,8	35	Fig. 8	165
209-406	0-20	0,03 mm	1,1-1,6 N	0,01	24,7	80	Fig. 3	200

## Metrické

Měřicí doteky : Kulička z tvrdokovu ø 2 mm / kalená ocel poloměr 0,5 mm

Obj. č.	Rozsah měř. [mm]	Přesnost	Měřicí síla	Stupňování [mm]	Hb <sup>(2)</sup> [mm]	L <sup>(1)</sup> [mm]	Provedení	Hmotnost [g]
209-603	0-10	0,1 mm	0,3-1,3 N	0,1	5	36	Fig. 5	40

## Metrické

Měřicí doteky: Kulička z tvrdokovu ø 2 mm (209-843), ø 3 mm (209-912)

Obj. č.	Rozsah měř. [mm]	Přesnost	Měřicí síla	Stupňování [mm]	Hb <sup>(2)</sup> [mm]	Hf <sup>(3)</sup> [mm]	L <sup>(1)</sup> [mm]	Provedení	Hmotnost [g]
209-912	0-50	0,05 mm	0,8-1,7 N	0,05	30	4,3	169	Fig. 4	400
209-843	0-10	0,1 mm	0,3-1,3 N	0,1	5	5	36	Fig. 7	40

## Metrické

Měřicí doteky : Taliřkové doteky ø 6 mm

Obj. č.	Rozsah měř. [mm]	Přesnost	Měřicí síla	Stupňování [mm]	Hb <sup>(2)</sup> [mm]	Hf <sup>(3)</sup> [mm]	L <sup>(1)</sup> [mm]	Provedení	Hmotnost [g]
209-403	0-10	0,02 mm	0,8-1,2 N	0,005	21,7	14,8	36	Fig. 6	175



Obrázek 1



Obrázek 2



Obrázek 3



Obrázek 4



Obrázek 5



Obrázek 6



Obrázek 7



Obrázek 8

## Volitelné příslušenství

Obj. č.	Popis
011530	Držák pro měřicí stojánek, stopka ø 8mm pro stojánek

Kromě obj. č.: 209-603, 209-843



209-402



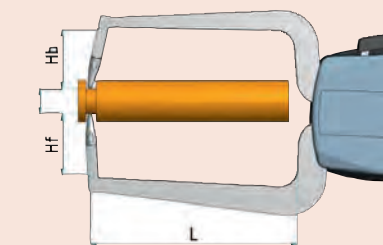
209-405



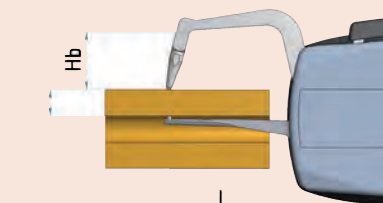
209-406



209-843



Obrázky 1/2/6/7



Obrázky 3/4/5/8

<sup>(1)</sup> Maximální dosah měření

<sup>(2)</sup> Maximální hloubka měření horního doteku

<sup>(3)</sup> Maximální hloubka měření dolního doteku

# DIGIMATIC Úchylkoměry s měřicími rameny pro vnější měření

Série 209

IP 67



<b>Funkce</b>	<b>Série 209</b>
Tlačítko DATA	●
Výstup dat	●

## Technické parametry

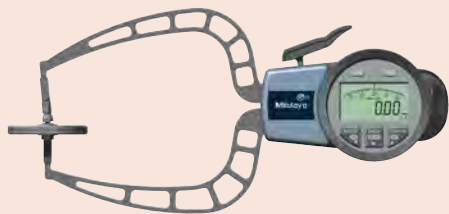
Dodává se včetně baterie a kontrolního certifikátu

## Volitelné příslušenství

Obj. č.	Popis
011551	Adpatér rozhraní digimatic, pro série 209
937387	Digim. kabel, kruhové prov., 6 pinů, 1m
965013	DIGIM. kabel, kruhové prov., 6 pinů, 2m
06AFM380E	Kabel USB Input Tool (DIGIMATIC USB), Digi/Digi2, kruhové provedení, 6 pinů
02AZD880G	U-WAVE-T, provedení s bzučákem, Bezdrátový vysílač
02AZD730G	U-WAVE-T, IP67, Bezdrátový vysílač
02AZD790E	Propojovací kabel E pro U-WAVE-T, kruhové provedení, 6 pinů
011530	Držák pro měřící stojánek, stopka ø 8mm pro stojánek

## Spotřební materiál

Obj. č.	Popis
011511-1	Baterie LR03 (AAA), 4x



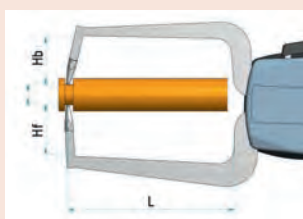
209-915



011551



011530



- (1) Maximální dosah měření  
 (2) Maximální hloubka měření horního doteku  
 (3) Maximální hloubka měření dolního doteku



209-572



209-913

Měřicí doteky : Kulička z tvrdokovu ø 1,5 mm

Obj. č.	Rozsah měř. [mm]	Přesnost	Měřicí síla	Stupňování [mm]	Tlačítko SET	Hb (2) [mm]	Hf (3) [mm]	L (1) [mm]	Provedení	Hmotnost [g]
209-570	0-10	0,015 mm	0,8-1,2 N	0,005	Ano	19,1	18,6	35	Fig. 1	240
209-572	0-20	0,03 mm	1,1-1,6 N	0,01	Ano	24,7	24,6	85	Fig. 1	280
209-573	0-20	0,03 mm	1,1-1,6 N	0,01	Ano	24,7	2,5	80	Fig. 2	270

Měřicí doteky: Kulička z tvrdokovu ø 3,0 mm

Obj. č.	Rozsah měř. [mm]	Přesnost	Měřicí síla	Stupňování [mm]	Tlačítko SET	Hb (2) [mm]	Hf (3) [mm]	L (1) [mm]	Provedení	Hmotnost [g]
209-913	0-30	0,04 mm	0,9-1,6 N	0,02	Ano	30	30	114	Fig. 1	430
209-914	0-30	0,04 mm	0,9-1,6 N	0,02	Ano	30	4	116	Fig. 2	410

Měřicí doteky : Taliřkové měřicí doteky ø 10 mm

Obj. č.	Rozsah měř. [mm]	Přesnost	Měřicí síla	Stupňování [mm]	Tlačítko SET	Hb (2) [mm]	Hf (3) [mm]	L (1) [mm]	Provedení	Hmotnost [g]
209-571	0-10	0,02 mm	0,8-1,2 N	0,005	Ano	21,7	14,8	35	Fig. 3	245

Měřicí doteky: Taliřkové doteky ø 50,0 mm

Obj. č.	Rozsah měř. [mm]	Přesnost	Měřicí síla	Stupňování [mm]	Tlačítko SET	Hb (2) [mm]	Hf (3) [mm]	L (1) [mm]	Provedení	Hmotnost [g]
209-915	0-30	0,04	0,9-1,6 N	0,02	Ano	36	24	116	Fig. 4	430



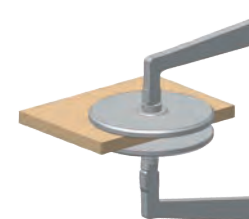
Obrázek 1



Obrázek 2



Obrázek 3



Obrázek 4

# DIGIMATIC Úchylkoměry s měřicími rameny pro vnější měření

Série 209



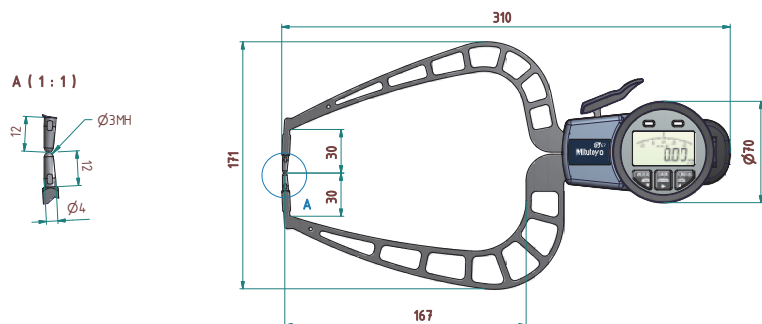
209-918

Měřicí doteky: Kulička z tvrdokovu ø 3,0 mm

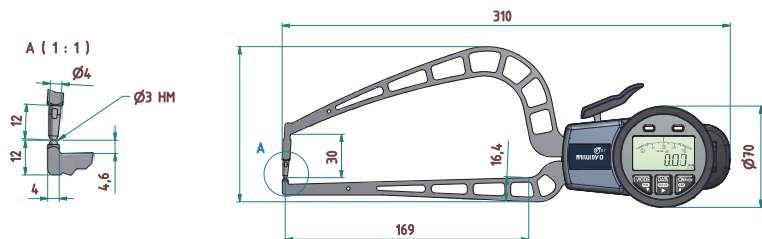
Obj. č.	Rozsah měř. [mm]	Přesnost	Měřicí síla	Stupňování [mm]	Hb <sup>(2)</sup> [mm]	Hf <sup>(3)</sup> [mm]	L <sup>(1)</sup> [mm]	Provedení	Hmotnost [g]
209-918	0-50	0,06 mm	0,8-1,7 N	0,02	30	30	167	Fig. 1	490
209-919	0-50	0,06 mm	0,8-1,7 N	0,02	30	4,3	169	Fig. 2	460

Měřicí doteky: Talířkové doteky ø 50,0 mm

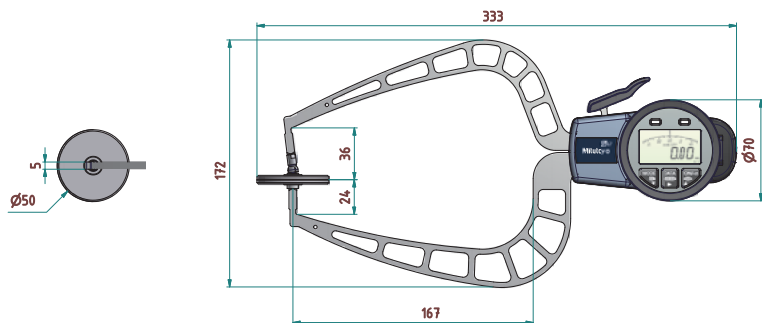
Obj. č.	Rozsah měř. [mm]	Přesnost	Měřicí síla	Stupňování [mm]	Hb <sup>(2)</sup> [mm]	Hf <sup>(3)</sup> [mm]	L <sup>(1)</sup> [mm]	Provedení	Hmotnost [g]
209-920	0-50	0,08 mm	0,8-1,7 N	0,02	36	24	167	Fig. 3	500



209-918



209-919



209-920

Funkce	Série 209
Tlačítko SET	●
Tlačítko DATA	●
Max. naměřená hodnota	●
Min. naměřená hodnota	●
Přepínání ABS/INC	●
Funkce HOLD (Podržení)	●
Výstup dat	●
Kontrolka tolerance-LED (zelená/červená)	●
Vyhodnocení tolerování	●
Přepínání směru čítání	●

## Technické parametry

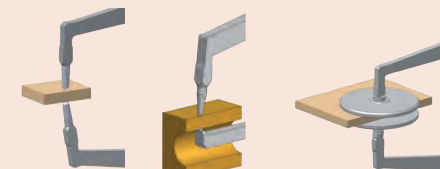
Napájení	2 baterie LR3 AAA
Dodává se	Včetně baterie a kontrolního certifikátu

## Volitelné příslušenství

Obj. č.	Popis
937387	Digim. kabel, kruhové prov., 6 pinů, 1m
965013	DIGIM. kabel, kruhové prov., 6 pinů, 2m
06AFM380E	Kabel USB Input Tool (DIGIMATIC USB), Digi/Digi2, kruhové provedení, 6 pinů
02AZD790E	Propojovací kabel E pro U-WAVE-T, kruhové provedení, 6 pinů
011530	Držák pro měřicí stojánek, stopka ø 8mm pro stojánek
011551	Adpatér rozhraní digimatic, pro série 209

## Spotřební materiál

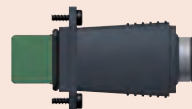
Obj. č.	Popis
011511-1	Baterie LR03 (AAA), 4x



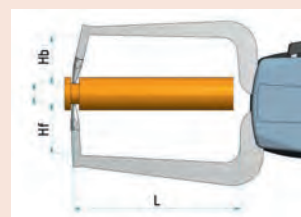
Obrázek 1

Obrázek 2

Obrázek 3



011530



(1) Maximální dosah měření

(2) Maximální hloubka měření horního doteku

(3) Maximální hloubka měření dolního doteku

# DIGIMATIC Úchylkoměry s měřicími rameny pro vnitřní / vnější měření

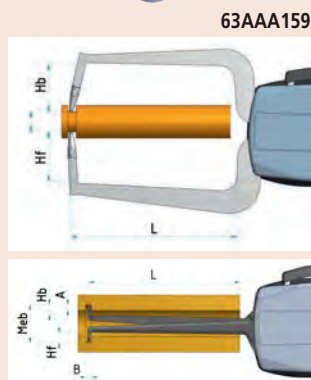
Funkce	Série 209
Tlačítko SET	●
Tlačítko DATA	●
Přepínání ABS/INC	●
Funkce "Lock" (blokování klávesnice)	●
Výstup dat	●
HOLD	●
Přepínání mm/palce	●
Přístroj pro sběr a přenos dat (100 naměřených hodnot)	●
Hodnota Max/Min	●
Kontrolka tolerance-LED (zelená/červená)	●
Přepínání směru čítání	●
Automatické VYP po 1/5/10 min. nepoužívání	●

## Technické parametry

Napájení	Lithium-Polymerový napájecí zdroj
Dodává se	Včetně baterie, kontrolního certifikátu a nabíjecí podložky pro bezdrátové nabíjení
Rozlišení	0,001 / 0,002 / 0,005 / 0,01 mm

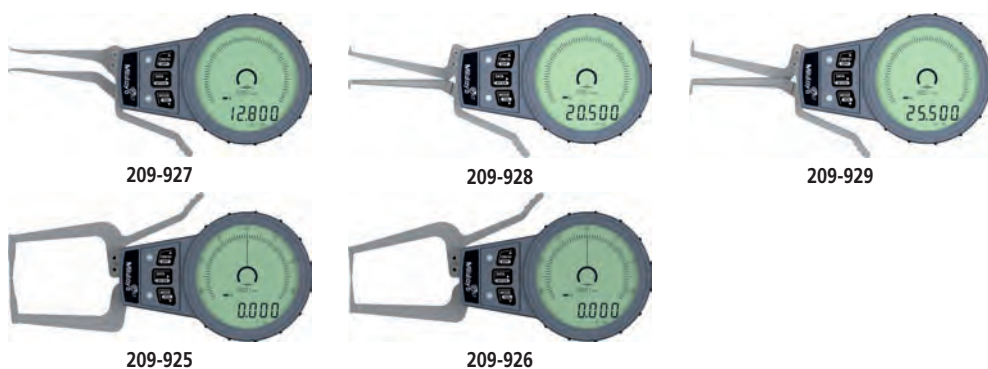
## Volitelné příslušenství

Obj. č.	Popis
63AAA158	DIGIMATIC Adaptér rozhraní
937387	Digim. kabel, kruhové prov., 6 pinů, 1m
965013	DIGIM. kabel, kruhové prov., 6 pinů, 2m
06AFM380E	Kabel USB Input Tool (DIGIMATIC USB), Digi/Digi2, kruhové provedení, 6 pinů
02AZD880G	U-WAVE-T, provedení s bzučákem, Bezdrátový vysílač
02AZD730G	U-WAVE-T, IP67, Bezdrátový vysílač
02AZD790E	Propojovací kabel E pro U-WAVE-T, kruhové provedení, 6 pinů
63AAA159	Napájecí podložka pro sérii 209



- (1) Maximální dosah měření  
 (2) Maximální hloubka měření horního doteku  
 (3) Maximální hloubka měření dolního doteku

## Série 209



IP67



### 1. Měřicí doteky : Tvrdkov R 0,12 mm

Obj. č.	Rozsah měř. [mm]	Přesnost	Měřicí síla	A <sup>(2)</sup> [mm]	B <sup>(3)</sup> palce [mm]	L <sup>(1)</sup> [mm]	Provedení	Hmotnost [g]
209-927	2,5-12,5	0,01 mm	0,8-1,3 N	0,7	0,6	12	Fig. 4	160

### 2. Měřicí doteky : Kulička z tvrdkovu ø 0,6 mm

Obj. č.	Rozsah měř. [mm]	Přesnost	Měřicí síla	A <sup>(2)</sup> [mm]	B <sup>(3)</sup> palce [mm]	L <sup>(1)</sup> [mm]	Provedení	Hmotnost [g]
209-928	5-20	0,01 mm	0,8-1,3 N	2,2	0,8	44	Fig. 3	160

### 3. Měřicí doteky : Kulička z tvrdkovu ø 1,0 mm

Obj. č.	Rozsah měř. [mm]	Přesnost	Měřicí síla	A <sup>(2)</sup> [mm]	B <sup>(3)</sup> palce [mm]	L <sup>(1)</sup> [mm]	Provedení	Hmotnost [g]
209-929	10-25	0,01 mm	0,8-1,3 N	4	1,5	46	Fig. 3	160

### 4. Měřicí doteky : Kulička z tvrdkovu ø 1,5 mm

Obj. č.	Rozsah měř. [mm]	Přesnost	Měřicí síla	Hb <sup>(2)</sup> [mm]	Hf <sup>(3)</sup> [mm]	L <sup>(1)</sup> [mm]	Provedení	Hmotnost [g]
209-925	0-15	0,01 mm	1,3 - 1,5 N	17	17	45	Fig. 2	170

### 5. Měřicí doteky : Tvrdkov R 0,4 mm

Obj. č.	Rozsah měř. [mm]	Přesnost	Měřicí síla	Hb <sup>(2)</sup> [mm]	Hf <sup>(3)</sup> [mm]	L <sup>(1)</sup> [mm]	Provedení	Hmotnost [g]
209-926	0-15	0,015 mm	1,3 - 1,5 N	12	12	45	Fig. 1	170

