

Digitální vestavná posuvná měřítka 31 ES / 32 ES



31 ES



32 ES

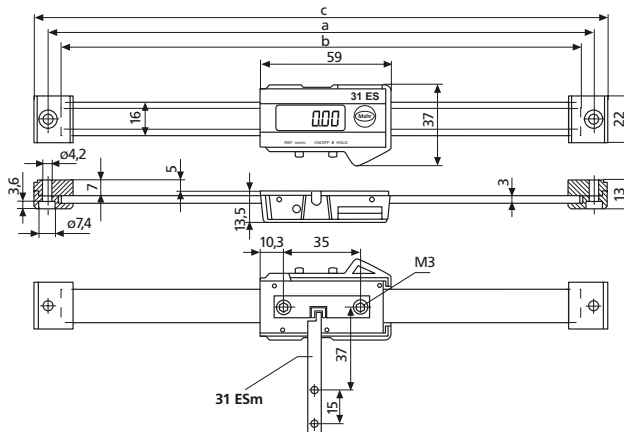


Parametry

Funkce:

- ON/OFF
- RESET (nastavení nuly)
- Přepínání mm/inch
- HOLD (uložení naměřené hodnoty)
- DATA (přenos dat)

- Kapacitní měřicí systém, životnost baterie ca. 2 roky
- Rychlost posuvu 1,5 m/s (60"/s)
- Výstup dat volitelně: Opto RS232C, Digimatic
- Kontrastní 6 mm vysoký LCD displej
- Jezdec a vodící tyč z kalené nerezové oceli
- Součást dodávky: baterie



Použití

- Měření drah posuvu na obráběcích strojích (např. na stojanových vrtačkách, frézkách)

Rozměry

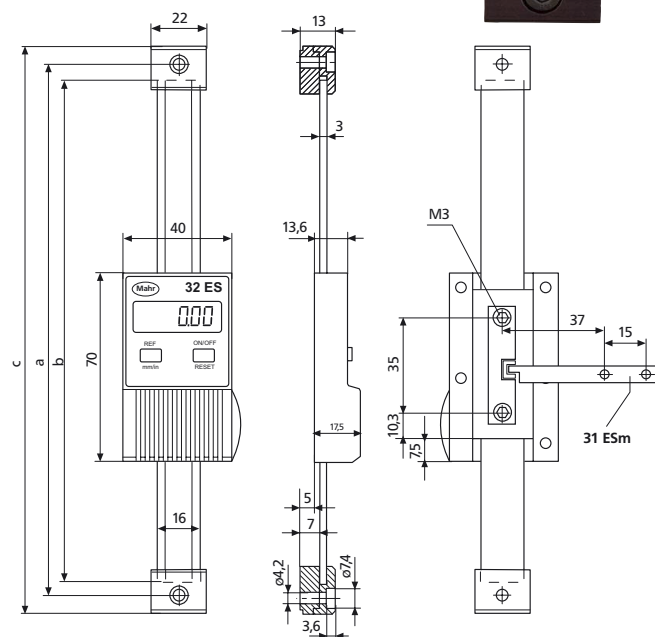
mm	a	b	c
31/32 ES 100 mm	197	185	209
150 mm	247	235	259
200 mm	298	286	310

Technická data

	Rozsah měření	Rozlišení	Mezní chyba G	Obj. číslo
	mm (inch)	mm / inch	mm	
31 ES	100 (4")	0,01 / .0005"	0,02	4102600
Horizontální provedení	150 (6")	0,01 / .0005"	0,03	4102601
200 (8")	0,01 / .0005"	0,03	4102602	
32 ES	100 (4")	0,01 / .0005"	0,02	4102620
Vertikální provedení	150 (6")	0,01 / .0005"	0,03	4102621
200 (8")	0,01 / .0005"	0,03	4102622	

Příslušenství

	Obj. číslo
Unášecí zařízení pro přístroje s rozlišením 0,01 mm	31 ESm 4102651
Baterie 3V , Typ CR 2032	4102520
Datový kabel Opto RS232C (2 m), s 9-ti pólovým konektorem SUB-D	16 ESv 4102510



Příslušenství pro zpracování dat viz kapitola 11